

34. Ādaži | Ādaži

LV078

Vēsture

Jauna teritorija, pirmoreiz iekļauta PNV sarakstā.

Aizsardzība

76,1% PNV teritorijas jeb 6988 ha sedz īpaši aizsargājamās un potenciālās Natura 2000 teritorijas – 5845 ha jaunizveidotais aizsargājamo ainavu apvidus Ādaži (kopējā platība 6126 ha) un 1143 ha dabas liegums Dzelves–Kroņa purvs (kopējā platība 1150 ha). Atšķirībā no ainavu apvidus teritorijas PNV pilnībā ietver Rampas purvu.

Apraksts

Plaša piejūras smiltāju, purvu, mitrāju un mežu teritorija Ropažu lidzenumā Gaujas lejteces labajā krastā starp Kadagu un Lilasti. Daļa no bijušā padomju armijas militārā poligona; daļa teritorijas mūsdienās ir arī Latvijas NBS poligons. Specifiskās izmantošanas rezultātā ievieidojušies Latvijas apstākļiem reti un īpatnēji biotopi – lielās platībās dominē virsāji, vietām klaji smiltāji. Teritorijā ietilpst divi augstie purvi – Dzelves–Kroņa purvs (1315 ha [1]) un Rampas purvs (680 ha [2]), apkārtnē meži.

Kritēriji | Criteria

C6

Administratīvi | Administrative

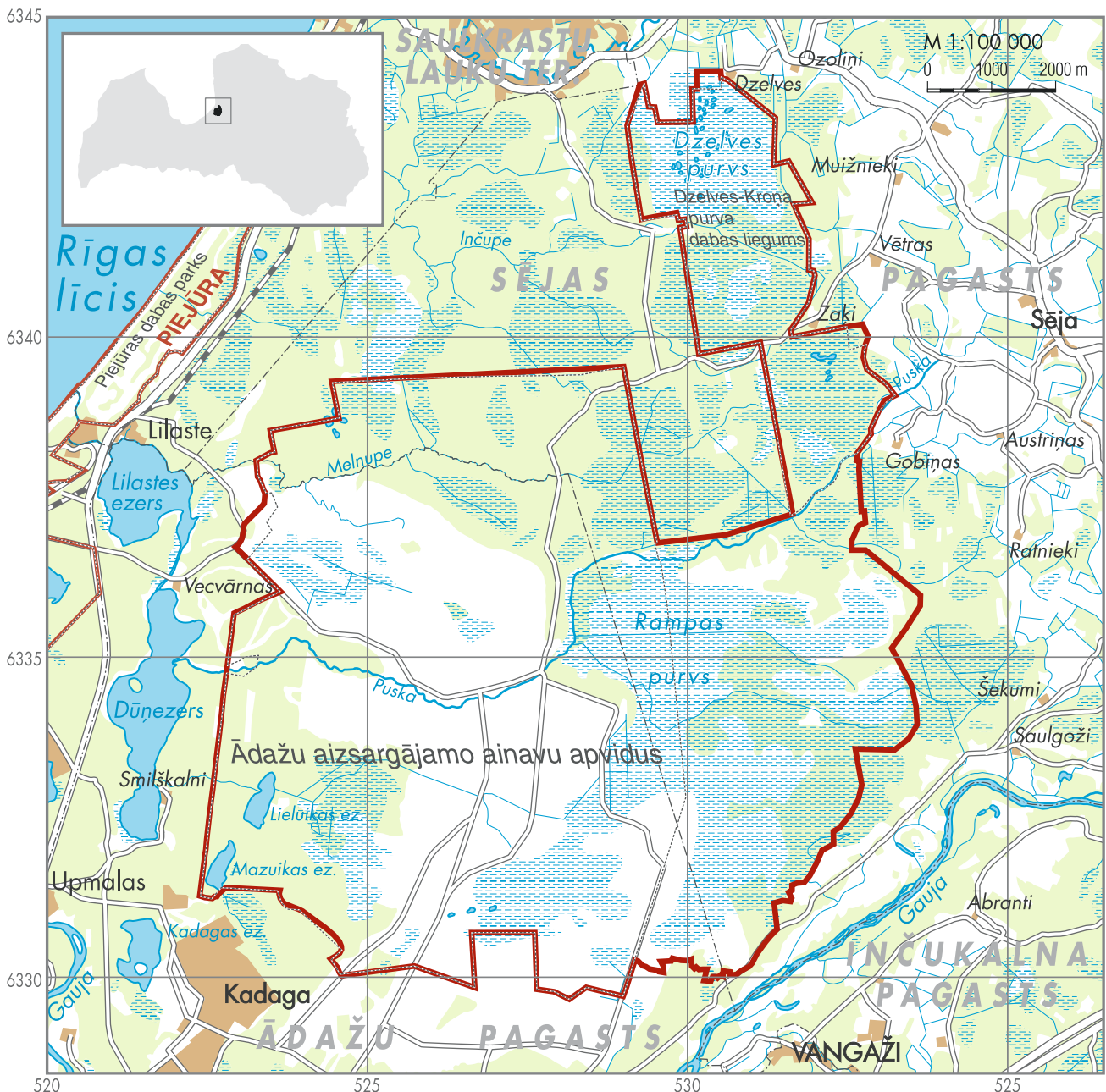
Rīgas rajons – Ādažu pagasts (4938 ha),
Sējas pagasts (4250 ha)

Koordinātas | Coordinates

57°10'28"N 24°27'48"E
528012, 6336907

Platība | Area

9188 ha



Summary

A large, complex site comprising open dry heathland, raised bogs, sandy dunes, small wetlands, surrounded by forest. The site was used as military firing ground until recently. New IBA, listed for the first time under the IBA C criteria. High protection level: there is a 76.1% overlap with the newly designated Ādaži protected landscape area and Dzelves-Kroņa bog restricted nature reserve, both candidate SPAs.

Atsauces | References

1 – LDE 2: 27; 2 – LDE 4: 217.

Biotopi | Habitats

CORINE Land Cover kods un nosaukums Code and name	ha	%
121 Industriāla apbūve Industrial or commercial units	168	1,8
211 Aramzeme Non-irrigated arable land	1	0
231 Ganības Pastures	3	0
242 Viensētu, dārzu un tīrumu mozaika Complex cultivation patterns	0,1	0
243 Lauki ar dabiskiem elementiem Farmland with natural vegetation	0,4	0
311 Lapu koku meži Broad-leaved forest	735	8,0
312 Skujkoku meži Coniferous forest	1664	18,1
313 Jaukti meži Mixed forest	1011	11,0
321 Dabiskās pļavas Natural grassland	69	0,8
324 Krūmi, pāreja uz mežu Transitional woodland / shrub	3484	37,9
333 Klajumi Sparsely vegetated areas	111	1,2
411 Mitraines Inland marshes	55	0,6
412 Kūdras purvi Peatbogs	1860	20,2
512 Ūdenstilpes Water bodies	26	0,3
Kopā Total	9188	100

Putni | Birds

Kvalificējošās sugas Qualifying species	Sezona Season	Skaitis Population	Kritēriji Criteria	
<i>Falco columbarius</i>	Purva piekūns	L	2p	C6
<i>Tetrao tetrix</i>	Rubenis	R	50–70♂♂	C6
<i>Anthus campestris</i>	Stepes čipste	L	20–30p	C6

Citas 1. pielikuma sugas | Other Annex I species

<i>Botaurus stellaris</i>	Lielais dumpis	L	1–2p
<i>Ciconia nigra</i>	Melnais stārķis	L	1–2p
<i>Ciconia ciconia</i>	Baltais stārķis	N	0–5i
<i>Pernis apivorus</i>	Ķīķis	L	1p
<i>Circaetus gallicus</i>	Čūskērglis	L	1p
<i>Circus aeruginosus</i>	Niedru līja	L	1–3p
<i>Aquila pomarina</i>	Mazais ērglis	L	1p
<i>Pandion haliaetus</i>	Zivjērglis	L	0–2p
<i>Bonasa bonasia</i>	Mežzirbe	R	2–3p
<i>Porzana porzana</i>	Ormanītis	L	1–2p
<i>Crex crex</i>	Grieze	L	2–5p
<i>Grus grus</i>	Dzērve	L	3–6p
<i>Grus grus</i>	Dzērve	N, M	50i
<i>Pluvialis apricaria</i>	Dzeltenais tārtiņš	L	4–6p
<i>Tringa glareola</i>	Purva tilbīte	L	4–10p
<i>Strix uralensis</i>	Urālpūce	R	1p
<i>Caprimulgus europaeus</i>	Vakarlēpis	L	5–50p
<i>Picus canus</i>	Pelēkā dzilna	R	2–4p
<i>Dryocopus martius</i>	Melnā dzilna	R	1p
<i>Dendrocopos leucotos</i>	Baltmugurdzenis	R	1–2p
<i>Picoides tridactylus</i>	Trīspirkstu dzenis	R	2–3p
<i>Lullula arborea</i>	Sila cirulis	L	20–50p
<i>Luscinia svecica</i>	Zilrīklīte	L	2–3p
<i>Sylvia nisoria</i>	Svītrainais kauķis	L	1–5p
<i>Ficedula parva</i>	Mazais mušķerājs	L	5–30p
<i>Lanius collurio</i>	Brūnā čakste	L	5–30p



Falco columbarius