

37. Lielais un Pemmas purvi | *Lielais and Pemmas bogs*

LV033

Kritēriji | *Criteria*

C6

Administratīvi | *Administrative*

Cēsu rajons – Straupes pagasts (136 ha);
Limbažu rajons – Lēdurgas pagasts (1840 ha);
Limbažu pagasts (1498 ha)

Koordinātas | *Coordinates*

57°22'40"N 24°48'59"E

549083, 6359745

Platība | *Area*

3474 ha

Vēsture

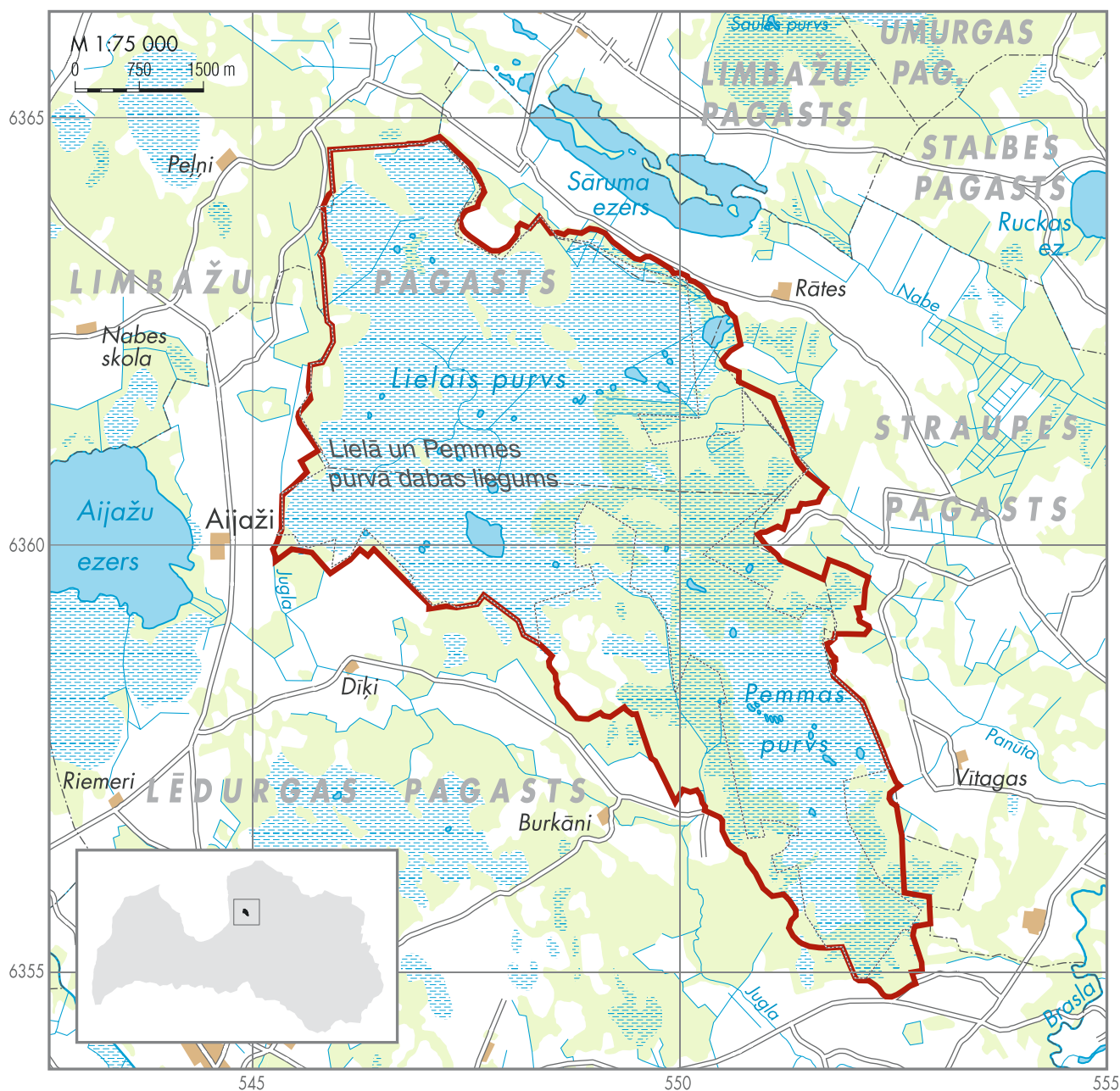
Kods un nosaukums bez izmaiņām [1]. Robežas pārskatītas un precizētas; platība samazinājusies par 440 ha (-11,2% no agrākajiem 3914 ha [1]). 99% (3452 ha) no pašreizējās PNV platības aizņem tās līdzšinējā teritorija (5.28. attēls).

Aizsardzība

75,5% PNV teritorijas jeb 2621 ha sedz dabas liegums un potenciālā *Natura 2000* teritorija Lielais un Pemmas purvs (kopējā platība 2625 ha). Atšķirībā no dabas lieguma PNV pilnībā ietver abus purvus, mežainās pussalas un daļēji arī purvainos mežus ap tiem.

Apraksts

Vienots divu lielu augsto purvu un purvainu jaukto mežu masīvs, ko veido Lielais purvs (platība 1812 ha [2]) un Pemmas purvs (995 ha [3]).



5

Biotopi | Habitats

CORINE Land Cover kods un nosaukums Code and name	ha	%
211 Aramzeme Non-irrigated arable land	9	0,2
242 Viensētu, dārzu un tīrumu mozaika Complex cultivation patterns	19	0,5
243 Lauki ar dabiskiem elementiem Farmland with natural vegetation	25	0,7
311 Lapu koku meži Broad-leaved forest	83	2,4
312 Skujkoku meži Coniferous forest	192	5,5
313 Jaukti meži Mixed forest	528	15,2
324 Krūmi, pāreja uz mežu Transitional woodland / shrub	1016	29,2
412 Kūdras purvi Peatbogs	1602	46,1
Kopā Total	3474	100

Putni | Birds

Kvalificējošās sugas Qualifying species	Sezona Season	Skaits Population	Kritēriji Criteria
<i>Pluvialis apricaria</i>	Dzeltenais tārtiņš L	10–12p	C6
<i>Tringa glareola</i>	Purva tilbīte L	15–20p	C6
Citas 1. pielikuma sugas Other Annex I species			
<i>Ciconia nigra</i>	Melnais stārķis L	0–1p	
<i>Circaetus gallicus</i>	Čūskērglis L	0–1p	
<i>Pandion haliaetus</i>	Zivjērglis L	1p	
<i>Bonasa bonasia</i>	Mežirbe R	5–20p	
<i>Tetrao tetrix</i>	Rubenis R	10–20♂	
<i>Grus grus</i>	Dzērve L	7–8p	
<i>Dryocopus martius</i>	Melnā dzilna R	2–3p	
<i>Picooides tridactylus</i>	Trīspirkstu dzenis R	1–3p	



5.28. attēls. Putniem nozīmīgās vietas LV033 Lielais un Pemmas purvi robežu izmaiņas, salīdzinot ar vietas robežām iepriekšējā PNV pārskatā [1].

Summary

Two large raised bogs surrounded mostly by wet mixed forest. Listed as an IBA since 1994 [4, 5, 1]. Partially protected: there is a 75.5% overlap with Lielais and Pemmas bog restricted nature reserve, a candidate SPA.

Atsauces | References

1 – Račinskis, Stipniece 2000; 2 – LDE 3: 125; 3 – LDE 4: 106; 4 – Viksne 1994; 5 – Heath & Evans 2000.



Tringa glareola