

38. Augstroze | Augstroze

LV035

Kritēriji | Criteria

C3

Administratīvi | Administrative

Cēsu rajons – Stalbes pagasts (0,6 ha);
Limbažu rajons – Umurgas pagasts (2686,7 ha);
Valmieras rajons – Dikļu pagasts (1319,9 ha)

Koordinātas | Coordinates

57°32'10"N 25°01'41"E

561559, 6377535

Platība | Area

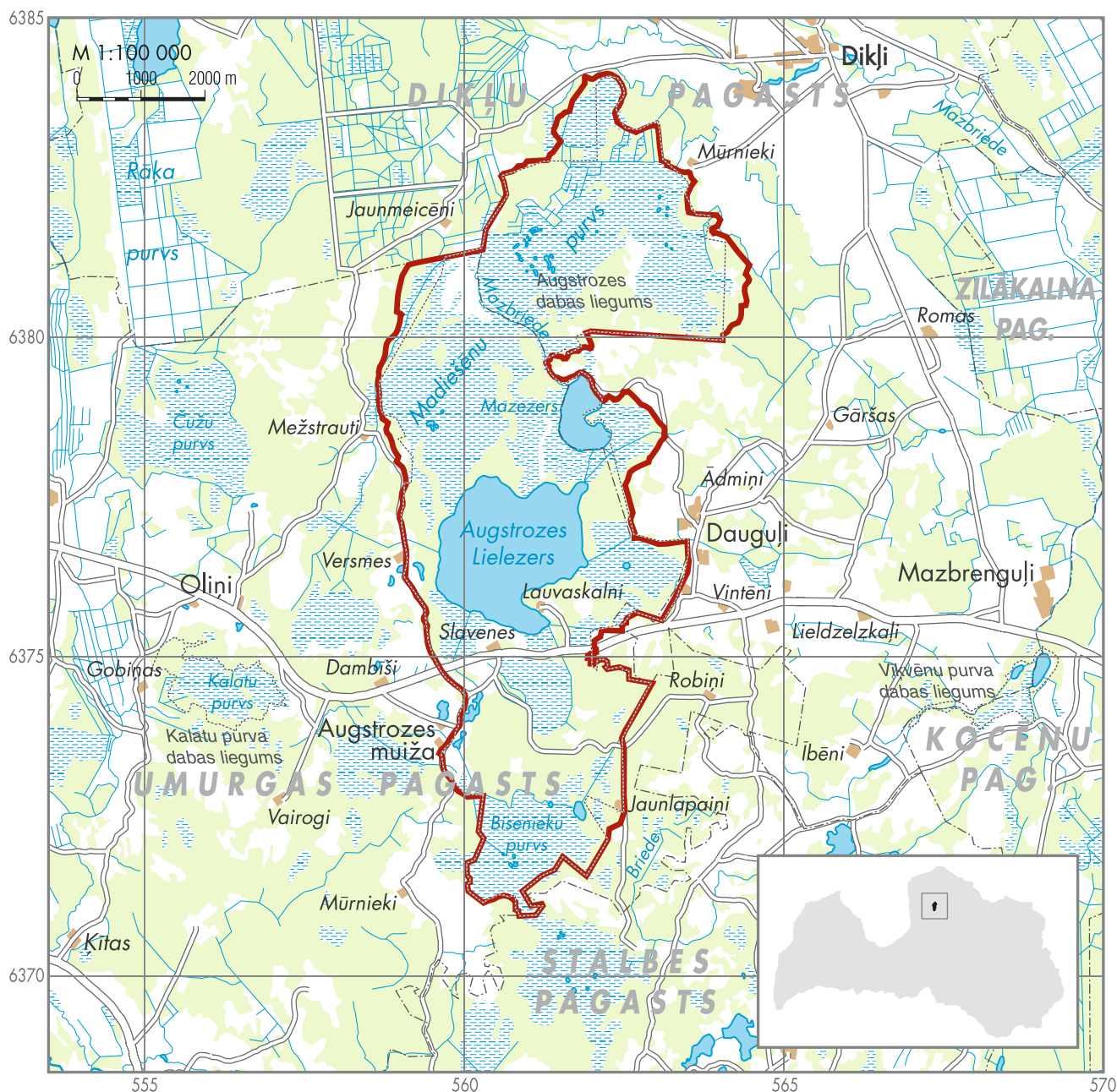
4007 ha

Vēsture

Kods bez izmaiņām, taču līdz ar robežu paplašināšanu, galvenokārt pielīdzinot tās dabas lieguma robežām, mainīts PNV agrākais nosaukums "Madiešēnu purvs" [1]. Robežas precizētas. Platība palielinājusies par 1137 ha (+39,6% no agrākajiem 2870 ha [1]). 67% (2701 ha) no pašreizējās PNV platības aizņem tās līdzšinējā teritorija (5.29. attēls).

Aizsardzība

91,6% PNV teritorijas jeb 3670 ha sedz dabas liegums un potenciālā Natura 2000 teritorija Augstroze (kopējā platība 3687 ha). Galvenā atšķirība starp PNV un DL robežām ir tā, ka PNV pilnībā ietver Madiešēnu purvu.



Apraksts

Purvu un mežu teritorija. Ziemeļu daļā Madiešēnu purvs – liels un klajš augstais purvs (platība 1881 ha) ar daudzām lāmām un vairākām mežainām minerālzemes salām [2]. Uz dienvidiem no tā Augstrozes Lielezers – 400 ha liels eitrofs ezers ar zemiem, kūdrainiem krastiem (vid. dziļums 2,3 m; aizaugums <10%) [4], bet austrumu daļā – Dauguļu Mazezers (62,5 ha) [5]. Dienvidu daļā Bisnieku purva ziemeļu gals. Ap šiem purviem un ezeriem, kā arī to salās un pussalās lielākoties pieauguši un veci jaukti un lapu koku meži.

Biotopi | Habitats

CORINE Land Cover kods un nosaukums Code and name	ha	%
211 Aramzeme Non-irrigated arable land	21	0,5
242 Viensētu, dārzu un tīrumu mozaika Complex cultivation patterns	6	0,1
243 Lauki ar dabiskiem elementiem Farmland with natural vegetation	142	3,5
311 Lapu koku meži Broad-leaved forest	499	12,5
312 Skujkoku meži Coniferous forest	306	7,6
313 Jaukti meži Mixed forest	660	16,5
324 Krūmi, pāreja uz mežu Transitional woodland / shrub	791	19,7
412 Kūdras purvi Peatbogs	1108	27,6
512 Ūdenstilpes Water bodies	474	11,8
Kopā Total	4007	100

Putni | Birds

Kvalificējošās sugas Qualifying species	Sezona Season	Skaits Population	Kritēriji Criteria	
<i>Anser fabalis</i>	Sējas zoss	M	1000–5000i	C3

Citas 1. pielikuma sugas | Other Annex I species

<i>Ciconia nigra</i>	Melnais stārķis	L	0–1p
<i>Pernis apivorus</i>	Kīķis	L	1–3p
<i>Circus aeruginosus</i>	Niedru lija	L	1p
<i>Bonasa bonasia</i>	Mežirbe	R	10–20p
<i>Tetrao tetrix</i>	Rubenis	R	5–50♂♂
<i>Grus grus</i>	Dzērve	L	3–10p
<i>Grus grus</i>	Dzērve	N, M	25i
<i>Pluvialis apricaria</i>	Dzeltenais tārtiņš	L	4–8p
<i>Philomachus pugnax</i>	Gugatnis	L/M	3–5p
<i>Tringa glareola</i>	Purva tilbīte	L	5–15p
<i>Sterna hirundo</i>	Upes ziriņš	L	0–3p
<i>Strix uralensis</i>	Urālpūce	R	2–5p
<i>Dryocopus martius</i>	Melnā dzilna	R	3–5p
<i>Dendrocopos medius</i>	Vidējais dzenis	R	5–10p
<i>Dendrocopos leucotos</i>	Baltmugurdzenis	R	2–5p
<i>Lullula arborea</i>	Sila cīrulis	L	1–5p
<i>Ficedula parva</i>	Mazais muškērājs	L	5–30p



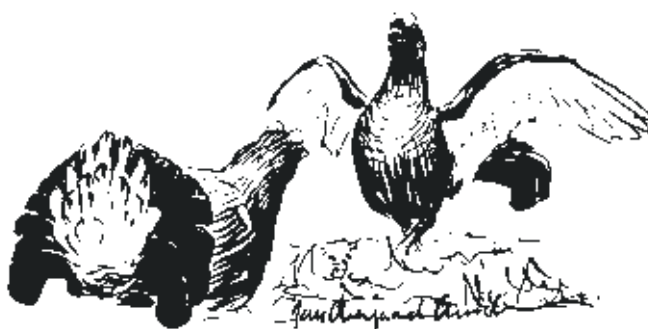
5.29. attēls. Putniem nozīmīgās vietas LV035 Augstroze robežu izmaiņas, salīdzinot ar vietas 035 Madiešēnu purvs robežām iepriekšējā PNV pārskatā [1].

Summary

A complex of wetlands (open raised bogs with elements of transition mire or fen, and lakes) and predominantly mixed and deciduous forests. Listed as an IBA since 1994 [5, 6, 1]. High protection level: there is a 91.6% overlap with Augstroze restricted nature reserve, a candidate SPA.

Atsauces | References

1 – Račinskis, Stipniece 2000; 2 – LDE 3: 168; 3 – LDE 3: 133; 4 – LDE 3: 205; 5 – Viksne 1994; 6 – Heath & Evans 2000.



Tetrao tetrix