

## 42. Rūjas paliene | Rūja flood-plain

LV037

### Kritēriji | Criteria

CI, C6

### Administratīvi | Administrative

Valmieras rajons – Jeru pagasts (161 ha), Sēļu pagasts (227 ha), Vilpulkas pagasts (56 ha)

### Koordinātas | Coordinates

57°51'39"N 25°14'46"E  
573942, 6413908

### Platība | Area

444 ha

### Vēsture

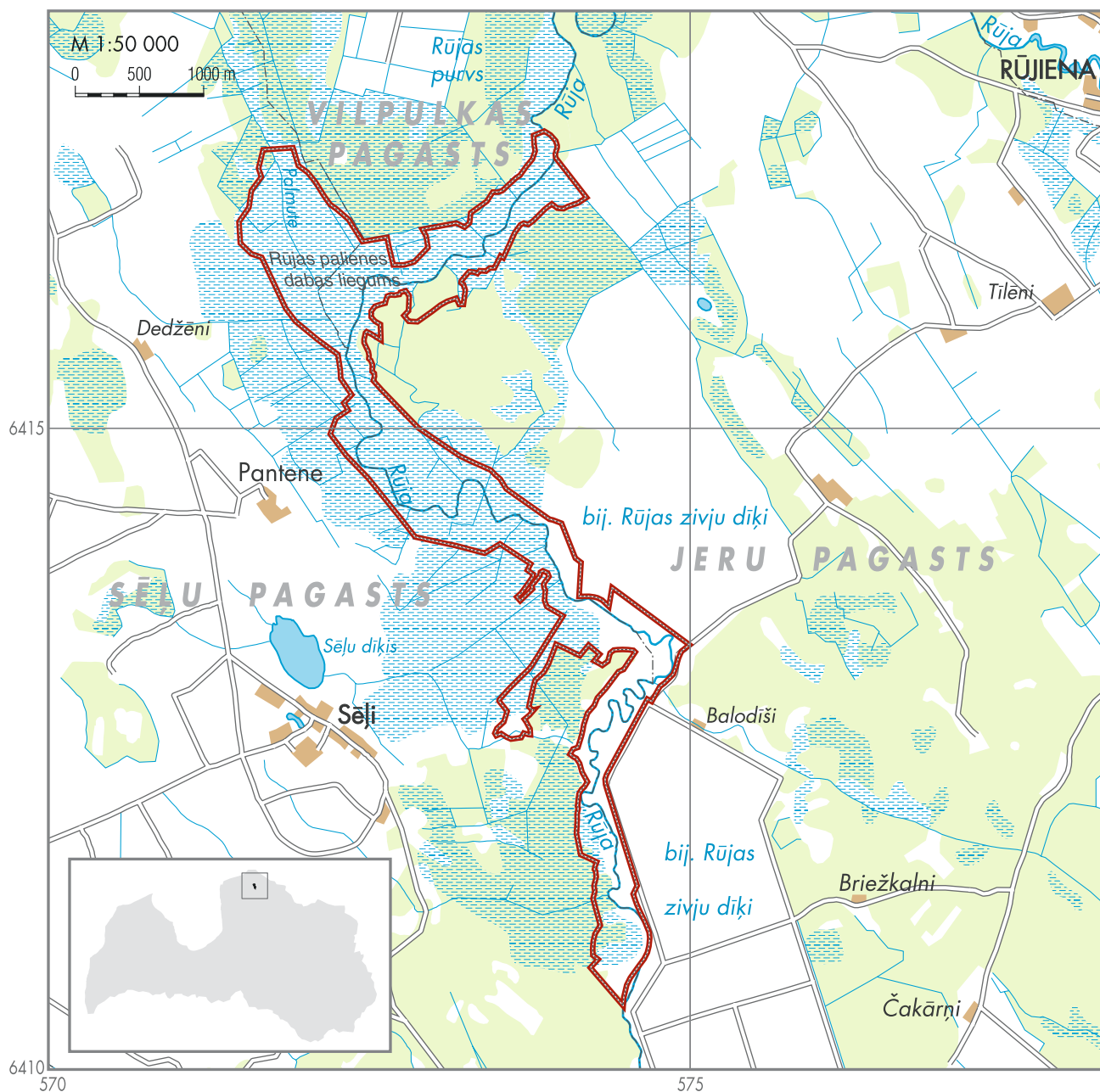
Kods bez izmaiņām [1], taču līdz ar robežu izmaiņām teritorijas agrākais nosaukums "Rūjas zivju diķi" mainīts. Robežas ievērojami samazinātas un precizētas, no teritorijas izslēdzot pamestos Rūjas zivju diķus, izstrādāto Rūjas purvu un krūmiem aizaugušo Rūjas upes palienes perifēriju. Platība samazinājusies par 2530 ha (-85,1% no sākotnējās platības 2974 ha [1]). 100% (444 ha) no pašreizējās PNV platības aizņem tās līdzšinējā teritorija (5.31. attēls).

### Aizsardzība

100% PNV teritorijas jeb 444 ha sedz jaunizveidotais dabas liegums un potenciālā Natura 2000 teritorija Rūjas paliene (kopējā platība 444 ha).

### Apraksts

Meliorēto un lielākoties krūmiem aizaugušo Rūjas palienes lauku ieskauda šaura klaju un mitru palienes pļavu josla. Gultnes regulēšanas mazāk skarts upes posms, saglabājušies dabiskie likumi un vietām arī vecupes.



**Biotopi | Habitats**

CORINE Land Cover kods un nosaukums   Code and name	ha	%
231 Ganības   Pastures	30	6,7
243 Lauki ar dabiskiem elementiem   Farmland with natural vegetation	52	11,7
311 Lapu koku meži   Broad-leaved forest	84	18,9
313 Jaukti meži   Mixed forest	0,4	0,1
321 Dabiskās pļavas   Natural grassland	180	40,5
324 Krūmi, pāreja uz mežu   Transitional woodland / shrub	56	12,7
411 Mitraines   Inland marshes	41	9,3
512 Ūdenstilpes   Water bodies	1	0,2
<b>Kopā   Total</b>	<b>444</b>	<b>100</b>

**Putni | Birds**

Kvalificējošās sugas   Qualifying species	Sezona   Season	Skaits   Population	Kritēriji   Criteria	
<i>Crex crex</i>	Grieze	L	20–30p	C1
<i>Gallinago media</i>	Ķikuts	L	10–15p	C6
<b>Citas 1. pielikuma sugas   Other Annex I species</b>				
<i>Ciconia ciconia</i>	Baltais stārķis	L	0–1p	
<i>Aquila pomarina</i>	Mazais ērglis	N	1–2i	
<i>Porzana porzana</i>	Ormanītis	L	3–10p	
<i>Grus grus</i>	Dzērve	L	1p	
<i>Lanius collurio</i>	Brūnā čakste	L	5–25p	



**5.31. attēls.** Putniem nozīmīgās vietas LV037 Rūjas paliene robežu izmaiņas, salīdzinot ar vietas 037 Rūjas zivju dīķi robežām iepriekšējā PNV pārskatā [1].

**Summary**

A section of Rūja river flood-plain least affected by canalisation, drainage and abandonment. It consists of remnants of natural meanders with some ox-bows and open flood-plain meadows. Listed as an IBA since 2000 [2, 1]. Fully protected: there is a 100% overlap with the newly designated Rūja flood-plain restricted nature reserve, a candidate SPA.

**Atsauces | References**

1 – Račinskis, Stīpniece 2000; 2 – Heath & Evans 2000.

