

45. Sedas tīrelis | Seda marsh

LV039

Kritēriji | Criteria

C1, C2, C3, C6

Administratīvi | Administrative

Valkas rajons – Ērgemes pagasts (720 ha), Ēveles pagasts (90 ha), Jērcēnu pagasts (2 ha), Kārķu pagasts (0,4 ha), Plāņu pagasts (149 ha), Sedas pilsēta ar lauku teritoriju (6351 ha), Valkas pagasts (23 ha)

Koordinātas | Coordinates

57°41'53"N 25°45'47"E

605086, 6396469

Platība | Area

7335 ha

Vēsture

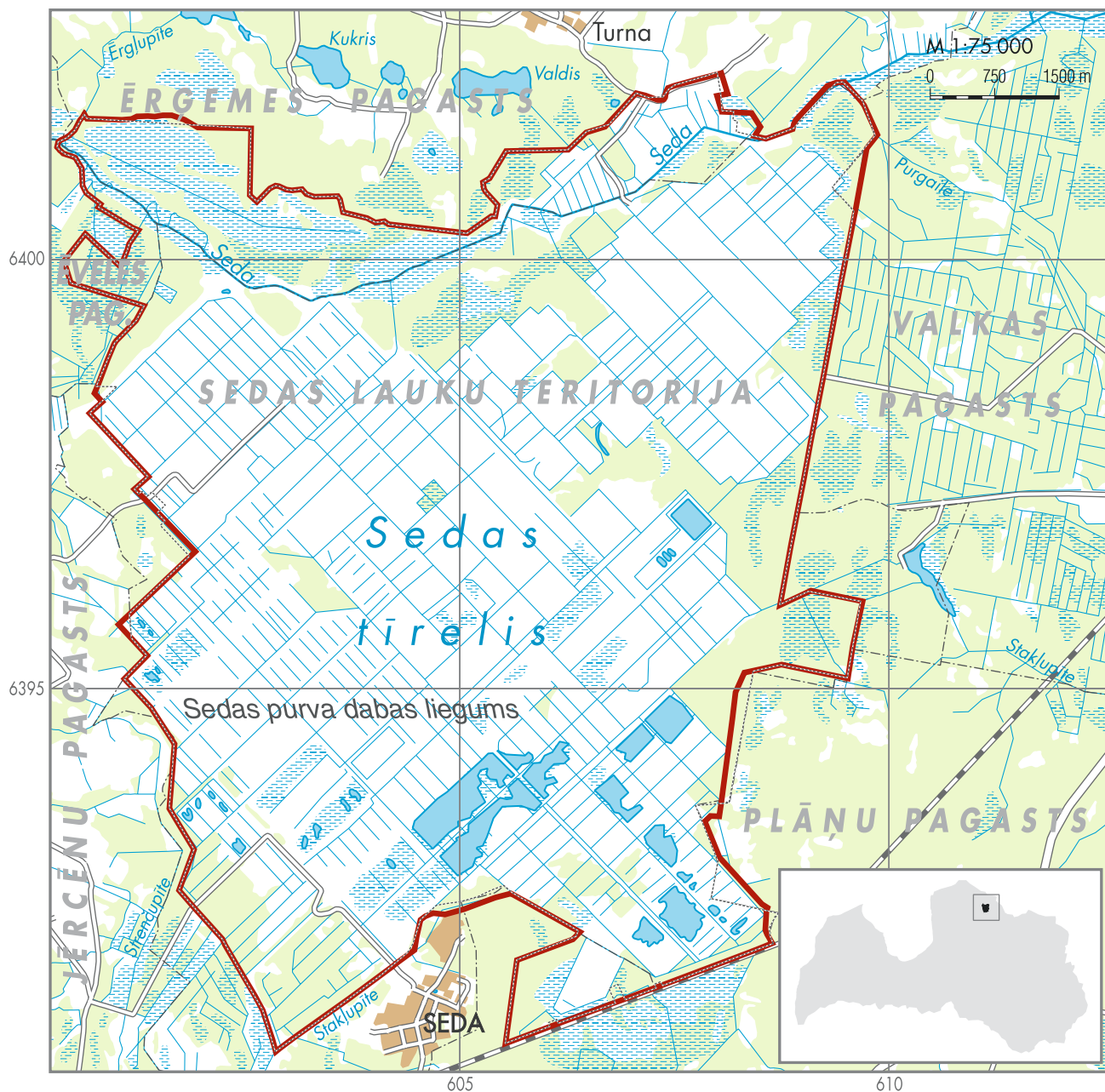
Kods un nosaukums bez izmaiņām [1]. Robežas pārskatītas, daudzviet pielīdzinot dabas lieguma robežām, un precizētas maza mēroga niansēs attiecībā pret ortofoto kartēm. Platība palielinājusies par 250 ha (+3,5% no agrākajiem 7085 ha [1]). 95% (6973 ha) no pašreizējās PNV platības aizņem tās līdzšinējā teritorija (5.34. attēls).

Aizsardzība

98,7% PNV teritorijas jeb 7239 ha sedz dabas liegums un potenciālā *Natura 2000* teritorija Sedas purvs (kopējā platība 7300 ha). Robežu nesakrītība nebūtiska un rodas, salīdzinot atšķirīgas precizitātes robežu slāņus.

Apraksts

Gandrīz pilnībā izstrādāts zemais purvs Sedas kreisajā krastā (platība 7582 ha [2]). Tam aplūstot un aizaugot ar niedrājiem un krūmiem, veidojas plaša diķu, krūmāju un aizaugošu kūdras frēzlauku mozaika. Teritorijā ietilpst ar mežiem apaugušas minerālzes salas un Sedas palīene.



Biotopi | Habitats

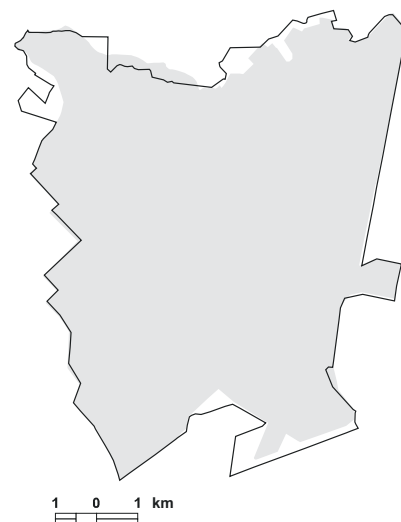
CORINE Land Cover kods un nosaukums Code and name	ha	%
211 Aramzeme Non-irrigated arable land	1	0
231 Ganības Pastures	203	2,8
242 Viensētu, dārzu un tīrumu mozaika Complex cultivation patterns	26	0,4
311 Lapu koku meži Broad-leaved forest	888	12,1
312 Skujkoku meži Coniferous forest	451	6,1
313 Jaukti meži Mixed forest	599	8,2
324 Krūmi, pāreja uz mežu Transitional woodland / shrub	1335	18,2
412 Kūdras purvi Peatbogs	2984	40,7
512 Ūdenstilpes Water bodies	849	11,6
Kopā Total	7335	100

Putni | Birds

Kvalificējošās sugas Qualifying species	Sezona Season	Skaitis Population	Kritēriji Criteria	
<i>Botaurus stellaris</i>	Lielais dumpis	L	10–20p	C6
<i>Cygnus cygnus</i>	Ziemeļu gulbis	M	300–600i	C2
<i>Anser fabalis</i>	Sējas zoss	M	2000–5000i	C3
<i>Porzana porzana</i>	Ormanītis	L	10–20p	C6
<i>Porzana parva</i>	Mazais ormanītis	L	5–10p	C6
<i>Crex crex</i>	Grieze	L	20–30p	C1
<i>Grus grus</i>	Dzērve	M	500–700i	C2

Citas 1. pielikuma sugas | Other Annex I species

<i>Ciconia nigra</i>	Melnais stārķis	L	0–1p
<i>Cygnus columbianus</i>	Mazais gulbis	M	P
<i>Cygnus cygnus</i>	Ziemeļu gulbis	L	1–5p
<i>Mergus albellus</i>	Mazā gaura	M	15–30i
<i>Pernis apivorus</i>	Kīķis	L	0–1p
<i>Haliaeetus albicilla</i>	Jūras ērglis	R	1p
<i>Circus aeruginosus</i>	Niedru lija	L	3–5p
<i>Aquila pomarina</i>	Mazais ērglis	L	0–2p
<i>Pandion haliaetus</i>	Zivjērglis	L	1p
<i>Bonasa bonasia</i>	Mežzirbe	R	2–20p
<i>Tetrao tetrix</i>	Rubenis	R	20♂♂
<i>Grus grus</i>	Dzērve	L	5–10p
<i>Philomachus pugnax</i>	Gugatnis	M	0–50i
<i>Gallinago media</i>	Kīkuts	L	2–5p
<i>Tringa glareola</i>	Purva tilbīte	L	5–15p
<i>Larus minutus</i>	Mazais ķīris	L	0–5p
<i>Sterna hirundo</i>	Upes zīriņš	L	1–5p
<i>Chlidonias niger</i>	Melnais zīriņš	L	20–30p
<i>Bubo bubo</i>	Ūpis	R	1p
<i>Aegolius funereus</i>	Bikšainais apogs	L	0–1p
<i>Caprimulgus europaeus</i>	Vakarlēpis	L	10–20p
<i>Dendrocopos leucotos</i>	Baltmugurdzenis	R	1–3p
<i>Picoides tridactylus</i>	Trīspirkstu dzenis	R	1p
<i>Lullula arborea</i>	Sīla cīruļis	L	7–10p



5.34. attēls. Putniem nozīmīgās vietas LV039 Sedas tīrelis robežu izmaiņas, salīdzinot ar vietas robežām iepriekšējā PNV pārskatā [1].

Summary

The site consists of the vast Seda marsh (used for peat extraction) surrounded by forests, bordering the Seda river floodplain, including wet meadows, in the northern part. Peat extraction quarries gradually fill up with water and form a complex wetland system of ponds rich in emergent vegetation. Listed as an IBA since 2000 [3, 1]. Fully protected: there is a 98.7% overlap with the Seda marsh restricted nature reserve, a candidate SPA. The gap between IBA and pSPA boundaries is due to differences in methods in boundary setting.

Atsauces | References

1 – Račinskis, Stīpniece 2000; 2 – LDE 5: 68; 3 – Heath & Evans 2000.



Porzana parva