

50. Stompaku purvi | *Stompaku bogs*

LV085

Vēsture

Līdz ar C kritēriju ieviešanu sarakstā atjaunota teritorija. Sākotnēji iekļauta PNV sarakstā kā viena vieta kopā ar Orlovas purvu [1, 2], taču turpmāk no saraksta izslēgta [3]. Robežas precizētas.

Aizsardzība

89,2% PNV teritorijas jeb 2968 ha sedz dabas liegums un potenciālā *Natura 2000* teritorija Stompaku purvi (kopējā platība 2978 ha).

Apraksts

Teritorija apvieno divus lielus, jauktu un skujkoku mežu ieskaustus purvus. Stompaku purvs (platība 880 ha) ir augstais purvs ar zemā un pārejas purva joslām, Mūrnieku (Lielais) purvs (platība 1458 ha) centrālajā daļā klajš augstais purvs ar retām priedēm apaugumā [4].

Kritēriji | Criteria

C6

Administratīvi | Administrative

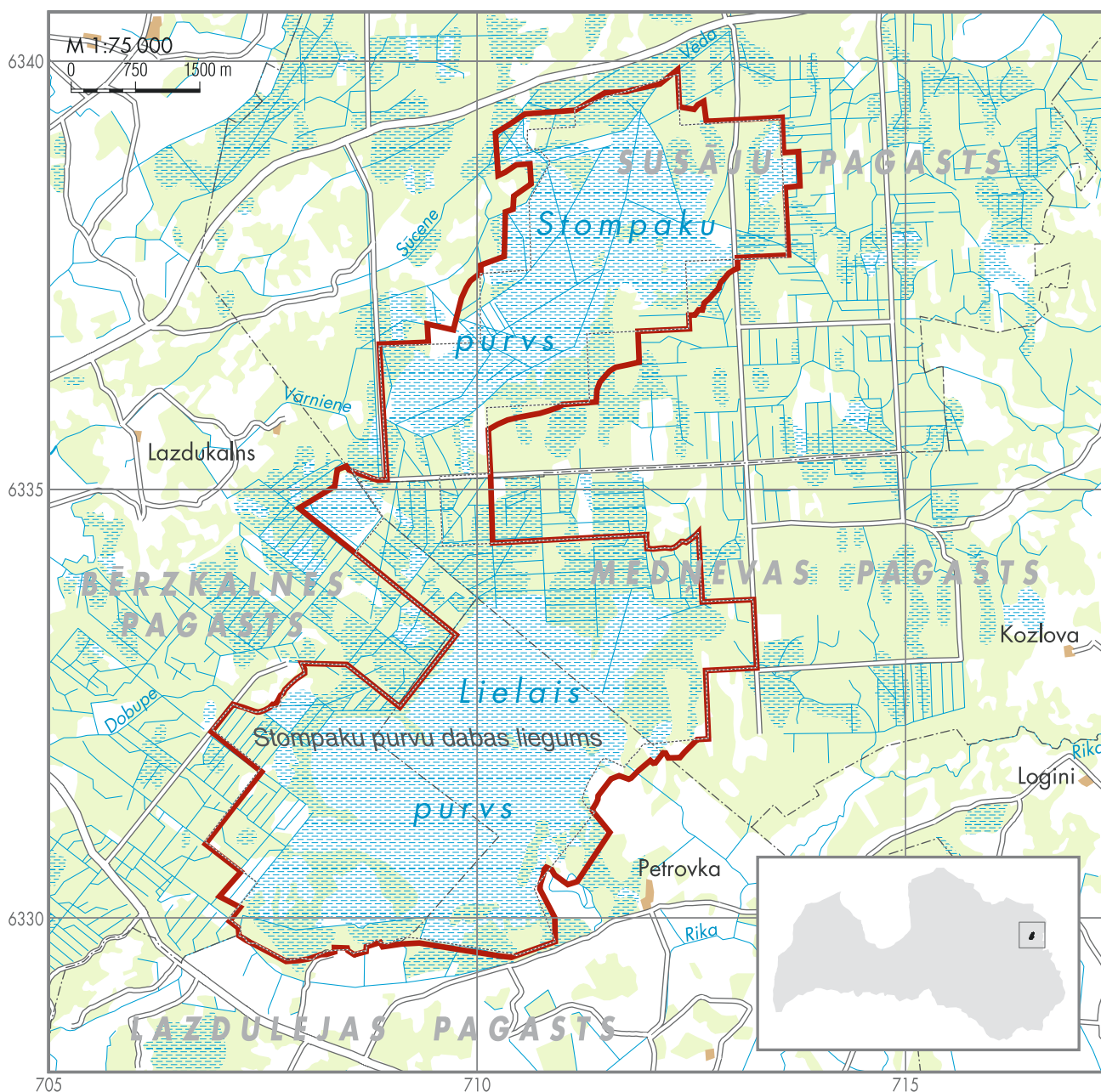
Balvu rajons – Bērzkalna pagasts (846 ha), Lazdulejas pagasts (684 ha), Medņevas pagasts (623 ha), Susāju pagasts (1173 ha)

Koordinātas | Coordinates

57°06'29"N 27°27'10"E
709099, 6334698

Platība | Area

3326 ha



Summary

The site comprises two large open raised bogs surrounded by predominantly mixed and coniferous forest. Initially listed as part of a larger IBA since 1994 [1, 2], it was later dropped from the list due to problems of merging, but now it qualifies under the IBA C criteria. Partially protected: there is a 89.2% overlap with Stompaku bogs restricted nature reserve, a candidate SPA.

Atsauces | References

1 – Viksne 1994; 2 – Heath & Evans 2000; 3 – Račinskis, Stipniece 2000; 4 – LDE 5: 153.

Biotopi | Habitats

CORINE Land Cover kods un nosaukums Code and name	ha	%
211 Aramzeme Non-irrigated arable land	5	0,2
231 Ganības Pastures	5	0,2
243 Lauki ar dabiskiem elementiem Farmland with natural vegetation	1	0
311 Lapu koku meži Broad-leaved forest	6	0,2
312 Skujkoku meži Coniferous forest	829	24,9
313 Jaukti meži Mixed forest	429	12,9
324 Krūmi, pāreja uz mežu Transitional woodland / shrub	622	18,7
412 Kūdras purvi Peatbogs	1428	42,9
Kopā Total	3326	100

Putni | Birds

Kvalificējošās sugas Qualifying species	Sezona Season	Skaitis Population	Kritēriji Criteria
<i>Aegolius funereus</i> Bikšainais apogs	R	2p	C6
Citas 1. pielikuma sugas Other Annex I species			
<i>Pernis apivorus</i> Ķīķis	L	1–2p	
<i>Bonasa bonasia</i> Mežzirbe	R	10–30p	
<i>Tetrao tetrix</i> Rubenis	R	5–20♂♂	
<i>Tetrao urogallus</i> Mednis	R	3–15♂♂	
<i>Grus grus</i> Dzērve	L	5p	
<i>Pluvialis apricaria</i> Dzeltenais tārtiņš	L	5–10p	
<i>Tringa glareola</i> Purva tilbīte	L	1–5p	
<i>Glaucidium passerinum</i> Apodziņš	R	1–3p	
<i>Strix uralensis</i> Urālpūce	R	2–5p	
<i>Caprimulgus europaeus</i> Vakarlēpis	L	5–25p	
<i>Dryocopus martius</i> Melnā dziļna	R	1–3p	
<i>Dendrocopos leucotos</i> Baltmugurdzenis	R	1–2p	
<i>Ficedula parva</i> Mazais mušķērājs	L	3–20p	



Glaucidium passerinum