

51. Orlovas purvs | Orlova bog

LV057

Vēsture

Kods un nosaukums bez izmaiņām [1]. Robežas precizētas, platība palielinājusies par 123 ha (3,9% no agrākajiem 3177 ha [1]). 94% (3094 ha) no pašreizējās PNV platības aizņem tās līdzšinējā teritorija (5.37. attēls).

Aizsardzība

83,8% PNV teritorijas jeb 2764 ha sedz dabas liegums un potenciālā Natura 2000 teritorija Orlovas (Ērgļu) purvs (kopējā platība 2791 ha).

Apraksts

Lielākoties augstais purvs ar akačiem un lāmām, apaudzis mazām priedītēm (platība 2701 ha), purva ziemeļaustrumu daļā atrodas Orlovas ezers (platība 82 ha) – sekls, stipri aizaudzis un ar zemiem, staigāniem krastiem [2]. To ieskauj samērā šaura mežu josla, apkārt galvenokārt lauksaimniecības zemes.

Kritēriji | Criteria

C6

Administratīvi | Administrative

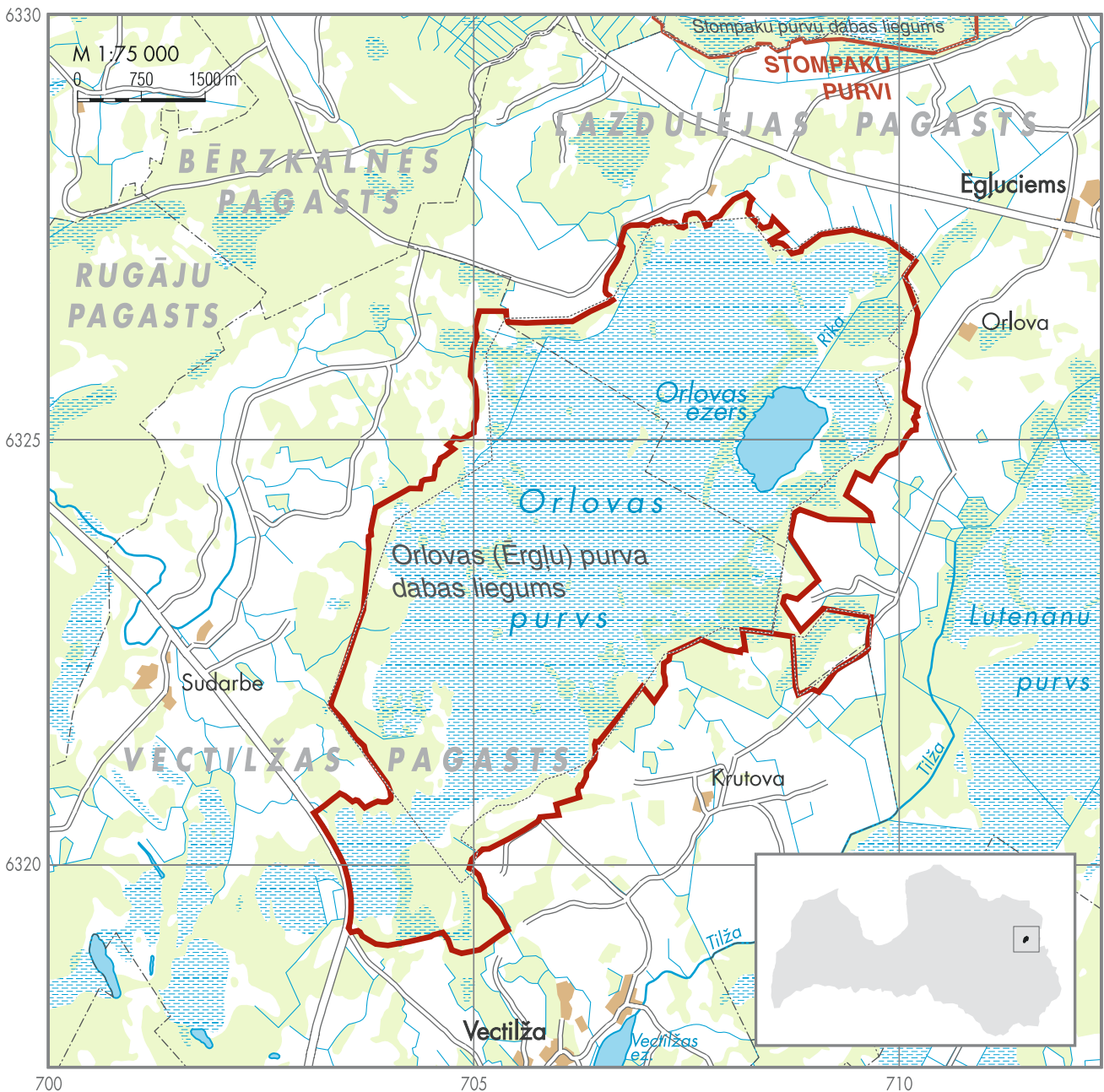
Balvu rajons – Lazdulejas pagasts (1212 ha), Vectilžas pagasts (2088 ha)

Koordinātas | Coordinates

57°00'29"N 27°24'13"E
706670, 6323428

Platība | Area

3300 ha





5.37. attēls. Putniem nozīmīgās vietas LV057 Orlovas purvs robežu izmaiņas, salīdzinot ar vietas robežām iepriekšējā PNV pārskatā [1].

Summary

Large open raised bog lined with a forest belt and surrounded by farmland. Listed as part of a larger IBA since 1994 [3, 4, 1]. Partially protected: there is a 83.8% overlap with Orlovas (Ērgļu) bog restricted nature reserve, a candidate SPA.

Atsauces | References

1 – Račinskis, Stipniece 2000; 2 – LDE 4: 60; 3 – Viksne 1994; 4 – Heath & Evans 2000.

Biotopi | Habitats

CORINE Land Cover kods un nosaukums Code and name	ha	%
211 Aramzeme Non-irrigated arable land	43	1,3
231 Ganības Pastures	21	0,6
242 Viensētu, dārzu un tīrumu mozaika Complex cultivation patterns	20	0,6
243 Lauki ar dabiskiem elementiem Farmland with natural vegetation	1	0
311 Lapu koku meži Broad-leaved forest	1	0
312 Skujkoku meži Coniferous forest	257	7,8
313 Jaukti meži Mixed forest	799	24,2
324 Krūmi, pāreja uz mežu Transitional woodland / shrub	373	11,3
412 Kūdras purvi Peatbogs	1691	51,3
512 Ūdenstilpes Water bodies	94	2,8
Kopā Total	3300	100

Putni | Birds

Kvalificējotās sugas Qualifying species		Sezona Season	Skaitis Population	Kritēriji Criteria
<i>Pluvialis apricaria</i>	Dzeltenais tārtiņš	L	10–15p	C6
<i>Tringa glareola</i>	Purva tilbīte	L	15–30p	C6
Citas 1. pielikuma sugas Other Annex I species				
<i>Gavia stellata</i>	Brūnkakla gārgale	M	1–10i	
<i>Ciconia nigra</i>	Melnais stārķis	L	0–1p	
<i>Circus aeruginosus</i>	Niedru līja	L	1–2p	
<i>Circus pygargus</i>	Ļāvu līja	L	1–2p	
<i>Aquila pomarina</i>	Mazais ērglis	L	1–3p	
<i>Aquila clanga</i>	Vidējais ērglis	N	1i	
<i>Pandion haliaetus</i>	Zivjērglis	L	0–1p	
<i>Falco peregrinus</i>	Lielais piekūns	N	1i	
<i>Bonasa bonasia</i>	Mežirbe	R	5–10p	
<i>Tetrao tetrix</i>	Rubenis	R	10–20♂♂	
<i>Tetrao urogallus</i>	Mednis	R	8–15♂♂	
<i>Grus grus</i>	Dzērve	L	3p	
<i>Glaucidium passerinum</i>	Apodziņš	R	1–2p	
<i>Strix uralensis</i>	Urālpūce	R	1–3p	
<i>Aegolius funereus</i>	Bikšainais apogs	L	0–1p	
<i>Dryocopus martius</i>	Melnā dzilna	R	1–3p	
<i>Dendrocopos leucotos</i>	Baltmugurdzenis	R	2–5p	
<i>Picoides tridactylus</i>	Trīspirkstu dzenis	R	3–5p	
<i>Sylvia nisoria</i>	Svītrainais kauķis	L	1–3p	
<i>Lanius collurio</i>	Brūnā čakste	L	1–10p	



Dryocopus martius