

55. Lubāns un zivju diķi | *Lubāns and fish-ponds*

LV052

Vēsture

Kods un nosaukums bez izmaiņām [1]. Robežas pārskatītas un mainītas, tostarp ietverot Gomeli, kas līdz šim ietilpa blakus esošajā PNV 053 Baltie klāni un apkārtējie purvi (tagad PNV Bērzpils purvi un palienes). Platība samazinājusies par 630 ha (-2,9% no agrākajiem 21 968 ha [1]). 99% (21 168 ha) no pašreizējās PNV platības aizņem divu PNV 054 Baltie klāni un apkārtējie purvi, un 052 Lubāns un zivju diķi līdzšinējās teritorijas (5.41. attēls).

Aizsardzība

37,8% PNV teritorijas jeb 8062 ha sedz dabas liegumi un potenciālās Natura 2000 teritorijas – 2520 ha Lubānas ieplakas (kopējā platība 2520 ha), 2886 ha Lubānas un Sūlagala purvs (kopējā platība 2899 ha), 817 ha Īdiņu purvs (kopējā platība 818 ha), 262 ha Tīrumnieku purvs (kopējā platība 267 ha), 1116 ha Īdeņas un Kvāpānu diķi (kopējā platība 1116 ha), 20 ha Salas purvs (kopējā platība 3862 ha) un 441 ha Pārabaine (kopējā platība 9833 ha).

Apraksts

Liels mitrāju komplekss Lubāna zemienē, kas ietver Lubānas ezeru un Gomeli (ar dambi nodalītu kādreizējo ezera ziemeļu galu), Orenišu – Drabāku, Zvejsalas, Īdeņu un Kvāpānu zivju diķus, kā arī vairākus ap ezeru izvietotus purvus. Teritorijā ietilpst vairākas zālāju platības, t.sk. palieņu pļavas gar Īdeņas kanālu un meliorēti lauki Rēzeknes labajā krastā (Diervanīnes pūrs).

Kritēriji | Criteria

C1, C2, C3, C4, C6

Administratīvi | Administrative

Madonas rajons – Barkavas pagasts (2518 ha), Ošupes pagasts (4386 ha); Rēzeknes rajons – Dekšāru pagasts (1035 ha), Gaigalavas pagasts (2377 ha), Nagļu pagasts (11022 ha)

Koordinātas | Coordinates

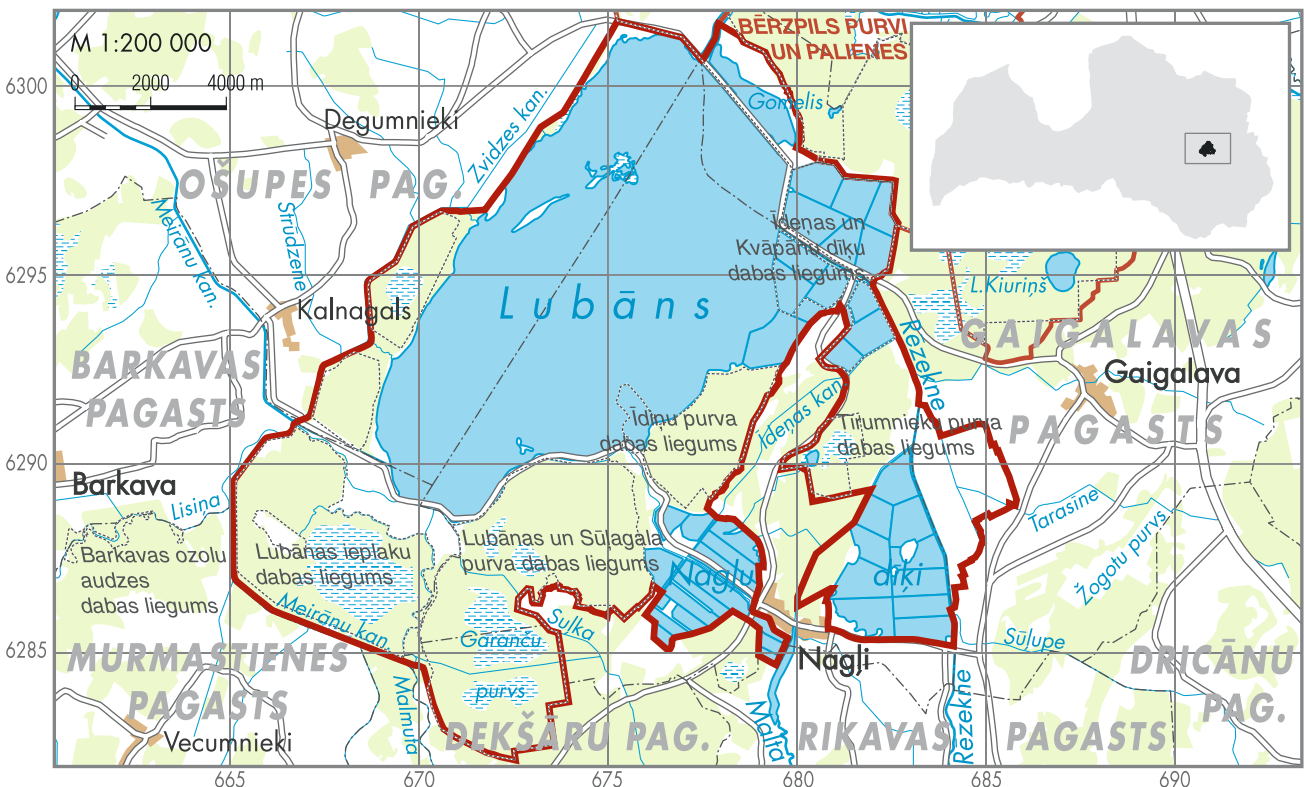
56°44'18"N 26°52'07"E
675456, 6291939

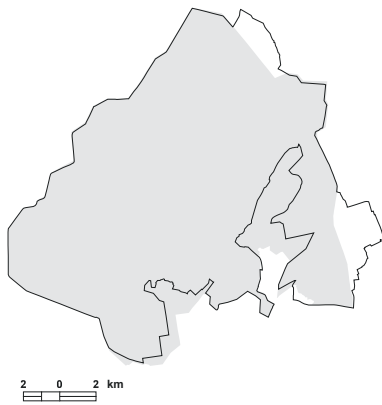
Platība | Area

21 338 ha

Biotopi | Habitats

CORINE Land Cover kods un nosaukums Code and name	ha	%
211 Aramzeme Non-irrigated arable land	9	0
231 Ganības Pastures	2147	10,1
242 Viensētu, dārzu un tīrumu mozaīka Complex cultivation patterns	48	0,2
243 Lauki ar dabiskiem elementiem Farmland with natural vegetation	141	0,7
311 Lapu koku meži Broad-leaved forest	1568	7,3
312 Skujkoku meži Coniferous forest	2113	9,9
313 Jaukti meži Mixed forest	434	2,0
321 Dabiskās pļavas Natural grassland	263	1,2
324 Krūmi, pāreja uz mežu Transitional woodland / shrub	1384	6,5
411 Mitraines Inland marshes	1189	5,6
412 Kūdras purvi Peatbogs	2051	9,6
512 Ūdenstilpes Water bodies	9990	46,8
Kopā Total	21 338	100





5.41. attēls. Putniem nozīmīgās vietas LV052 Lubāns un zivju dīķi robežu izmaiņas, salīdzinot ar vietas robežām iepriekšējā PNV pārskatā [1].

Summary

Large wetland complex comprising lake Lubāns, the surrounding fish-ponds and bogs. Significant forest cover and some flood-plain meadows or drained grassland also occur. A small part (Gomēlis marsh) of the site was included in the first European IBA inventory [2] and expanded in the subsequent site lists [3, 4, 1]. Partially protected: there is a 37.8% overlap with seven restricted nature reserves, most of them candidate SPAs.

Atsauces | References

1 – Račinskis, Stīpniece 2000; 2 – Grimmet & Jones 1989; 3 – Viksne 1994; 4 – Heath & Evans 2000.

Putni | Birds

Kvalificējošās sugas Qualifying species		Sezona Season	Skaitis Population	Kritēriji Criteria
<i>Podiceps auritus</i>	Ragainais dūkuris	L	2–10p	C6
<i>Botaurus stellaris</i>	Lielais dumpis	L	10–30p	C6
<i>Ixobrychus minutus</i>	Mazais dumpis	L	2–5p	C6
<i>Cygnus columbianus</i>	Mazais gulbis	M	200–900i	C2
<i>Cygnus cygnus</i>	Ziemeļu gulbis	M	500–2200i	C2
<i>Cygnus cygnus</i>	Ziemeļu gulbis	L	3–5p	C6
<i>Anas acuta</i>	Garkaklis	M	3257i	C3
<i>Mergus albellus</i>	Mazā gaura	M	350i	C2
<i>Haliaeetus albicilla</i>	Jūras ērglis	N	15–30i	C1
<i>Haliaeetus albicilla</i>	Jūras ērglis	R	2–4p	C6
<i>Pandion haliaetus</i>	Zivjērglis	L	3–6p	C6
<i>Porzana parva</i>	Mazais ormanītis	L	2–10p	C6
<i>Crex crex</i>	Grieze	L	50–100p	C1
<i>Larus minutus</i>	Mazais ķīris	L	35–1000p	C6
<i>Sterna hirundo</i>	Upes zīriņš	L	100–200p	C6
<i>Chlidonias hybridus</i>	Baltvaigu zīriņš	L	1–5p	C6
<i>Chlidonias niger</i>	Melnais zīriņš	L	100–500p	C2, C6
<i>Aegolius funereus</i>	Bikšainais apogs	R	2–4p	C6
<i>waterbirds</i>	ūdensputni	M	20 000i	C4

Citas 1. pielikuma sugas | Other Annex I species

<i>Ciconia nigra</i>	Melnais stārķis	L	1p
<i>Pernis apivorus</i>	Ķīķis	L	0–1p
<i>Circus aeruginosus</i>	Niedru lija	L	5–20p
<i>Aquila pomarina</i>	Mazais ērglis	L	1–5p
<i>Bonasa bonasia</i>	Mežirbe	R	5–30p
<i>Tetrao tetrix</i>	Rubenis	R	30–60♂♂
<i>Tetrao urogallus</i>	Mednis	R	1–3♂♂
<i>Porzana porzana</i>	Ormanītis	L	1–10p
<i>Grus grus</i>	Dzērve	L	3–10p
<i>Pluvialis apricaria</i>	Dzeltenais tārtiņš	L	4–5p
<i>Philomachus pugnax</i>	Gugatnis	M	P
<i>Gallinago media</i>	Ķikuts	L	1–5p
<i>Tringa glareola</i>	Purva tilbīte	L	5–10p
<i>Bubo bubo</i>	Ūpis	R	1p
<i>Strix uralensis</i>	Urālpūce	R	2p
<i>Caprimulgus europaeus</i>	Vakarlēpis	L	1–10p
<i>Picus canus</i>	Pelēkā dzilna	R	2–5p
<i>Dryocopus martius</i>	Melnā dzilna	R	3–6p
<i>Dendrocopos medius</i>	Vidējais dzenis	R	0–2p
<i>Dendrocopos leucotos</i>	Baltmugurdzenis	R	3–10p
<i>Picoides tridactylus</i>	Trīspirkstu dzenis	R	1–3p
<i>Lullula arborea</i>	Sīla cīrulis	L	1–10p
<i>Luscinia svecica</i>	Zilriklīte	L	0–5p
<i>Ficedula parva</i>	Mazais mušķērājs	L	3–15p
<i>Lanius collurio</i>	Brūnā čakste	L	10–50p



Ixobrychus minutus