

56. Kuja | Kuja

LV086

Vēsture

Jauna teritorija, pirmoreiz iekļauta PNV sarakstā.

Aizsardzība

99,6% PNV teritorijas jeb 10 788 ha sedz jaunizveidotais dabas parks un potenciālā Natura 2000 teritorija Kuja (kopējā platība 10 788 ha). Robežu nesakritība rodas galvenokārt, salīdzinot atšķirīgas precizitātes robežu slāņus.

Apraksts

Plašs lielākoties meliorētu lauku un mežu masīvs Aiviekstes labā krasta pietekas Kujas (un tās pieteku Riebas, Libes, Padaukļa un Upsta) krastos. Mēreni fragmentēta mozaikveida lauku ainava ar ievērojamu lapu koku un jauktu mežu īpatsvaru. Vietām saglabājušās mitras un applūstošas pļavas, kā arī savrupi augoši veci ozoli.

Kritēriji | Criteria

CI, C6

Administratīvi | Administrative

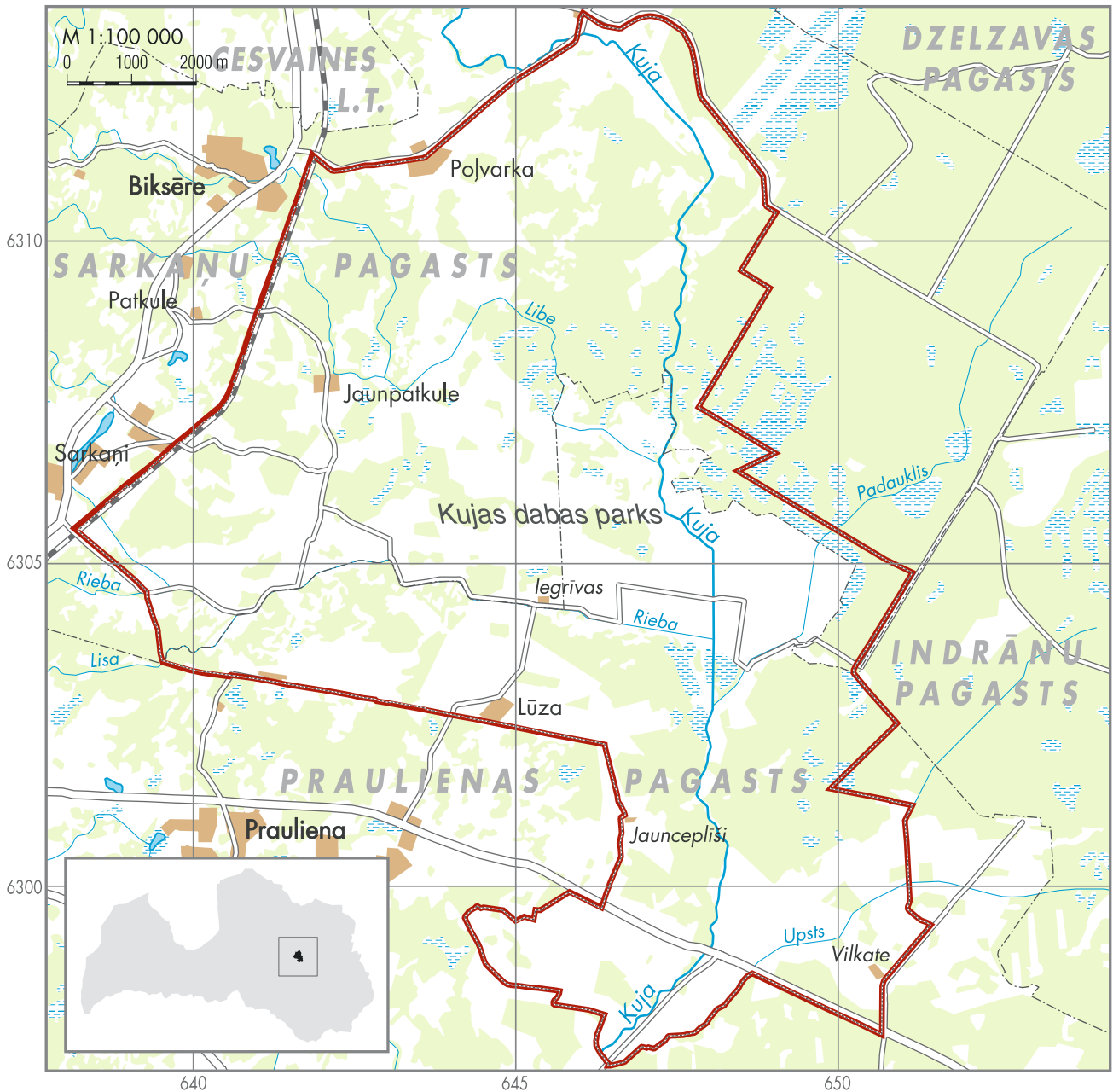
Madonas rajons – Praulienas pagasts (5038 ha), Sarkanu pagasts (5796 ha)

Koordinātas | Coordinates

56°52'10"N 26°22'33"E
644815, 6305376

Platība | Area

10 834 ha



Summary

A vast area of moderately fragmented mixture of open and largely drained fields along the Kuja river and its tributaries, and predominantly deciduous and mixed forest blocks. It comprises small areas of remnant flood-plain meadows. In parts, there are scattered old oak trees on fields. New IBA, listed for the first time after the Emerald project. Fully protected: there is a 99.6% overlap with the newly designated Kuja nature park, a candidate SPA. The gap between IBA and pSPA boundaries is mostly due to differences in methods in boundary setting.

Biotopi | Habitats

CORINE Land Cover kods un nosaukums Code and name	ha	%
211 Aramzeme Non-irrigated arable land	1195	11,0
231 Ganības Pastures	4417	40,8
242 Viensētu, dārzu un tīrumu mozaika Complex cultivation patterns	123	1,1
243 Lauki ar dabiskiem elementiem Farmland with natural vegetation	476	4,4
311 Lapu koku meži Broad-leaved forest	2409	22,2
312 Skujkoku meži Coniferous forest	229	2,1
313 Jaukti meži Mixed forest	1442	13,3
324 Krūmi, pāreja uz mežu Transitional woodland / shrub	542	5,0
Kopā Total	10 834	100

Putni | Birds

Kvalificējotās sugas Qualifying species	Sezona Season	Skaitis Population	Kritēriji Criteria
<i>Aquila pomarina</i>	Mazais ērglis L	38–40p	C6
<i>Tetrao tetrix</i>	Rubenis R	50–75♂	C6
<i>Crex crex</i>	Grieze L	100–130p	C1
<i>Gallinago media</i>	Ķikuts L	10–15p	C6
<i>Dendrocopos leucotos</i>	Baltmugurdzenis R	10–20p	C6

Citas 1. pielikuma sugas | Other Annex I species

<i>Ciconia nigra</i>	Melnais stārķis L	1–3p	
<i>Ciconia ciconia</i>	Baltais stārķis L	10–20p	
<i>Cygnus cygnus</i>	Ziemeļu gulbis M	1–20i	
<i>Pernis apivorus</i>	Ķiķis L	5–10p	
<i>Circus aeruginosus</i>	Niedru lija L	2–3p	
<i>Circus cyaneus</i>	Lauku lija L/M	0–1p	
<i>Circus pygargus</i>	Pļavu lija L	0–1p	
<i>Bonasa bonasia</i>	Mežzirbe R	20–50p	
<i>Porzana porzana</i>	Ormanītis L	1–5p	
<i>Porzana parva</i>	Mazais ormanītis L	0–5p	
<i>Grus grus</i>	Dzērve L	3–10p	
<i>Philomachus pugnax</i>	Gugatnis L/M	0–5p	
<i>Glaucidium passerinum</i>	Apodziņš R	5–10p	
<i>Strix uralensis</i>	Urālpūce R	5–10p	
<i>Asio flammeus</i>	Purva pūce L	0–2p	
<i>Aegolius funereus</i>	Bikšainais apogs L	0–1p	
<i>Caprimulgus europaeus</i>	Vakarlēpis L	1–10p	
<i>Alcedo atthis</i>	Zivju dzenītis L	0–5p	
<i>Picus canus</i>	Pelēkā dzilna R	5–15p	
<i>Dryocopus martius</i>	Melnā dzilna R	3–10p	
<i>Dendrocopos medius</i>	Vidējais dzenis R	5–15p	
<i>Picoides tridactylus</i>	Trīspirkstu dzenis R	0–5p	
<i>Lullula arborea</i>	Sīla cirulis L	3–10p	
<i>Luscinia svecica</i>	Zilriklīte L	0–1p	
<i>Ficedula parva</i>	Mazais mušķērājs L	5–50p	
<i>Lanius collurio</i>	Brūnā čakste L	10–100p	



Aquila pomarina