

## 61. Dvietes paliene | *Dvieta flood-plain*

LV049

### Kritēriji | *Criteria*

C1, C6

### Administratīvi | *Administrative*

Daugavpils rajons – Dvietes pagasts (2018,6 ha), Ilūkstes novads (2404,1 ha); Jēkabpils rajons – Rubenes pagasts (576,7 ha)

### Koordinātas | *Coordinates*

56°03'47"N 26°12'46"E  
637768, 6215320

### Platība | *Area*

4999 ha

### Vēsture

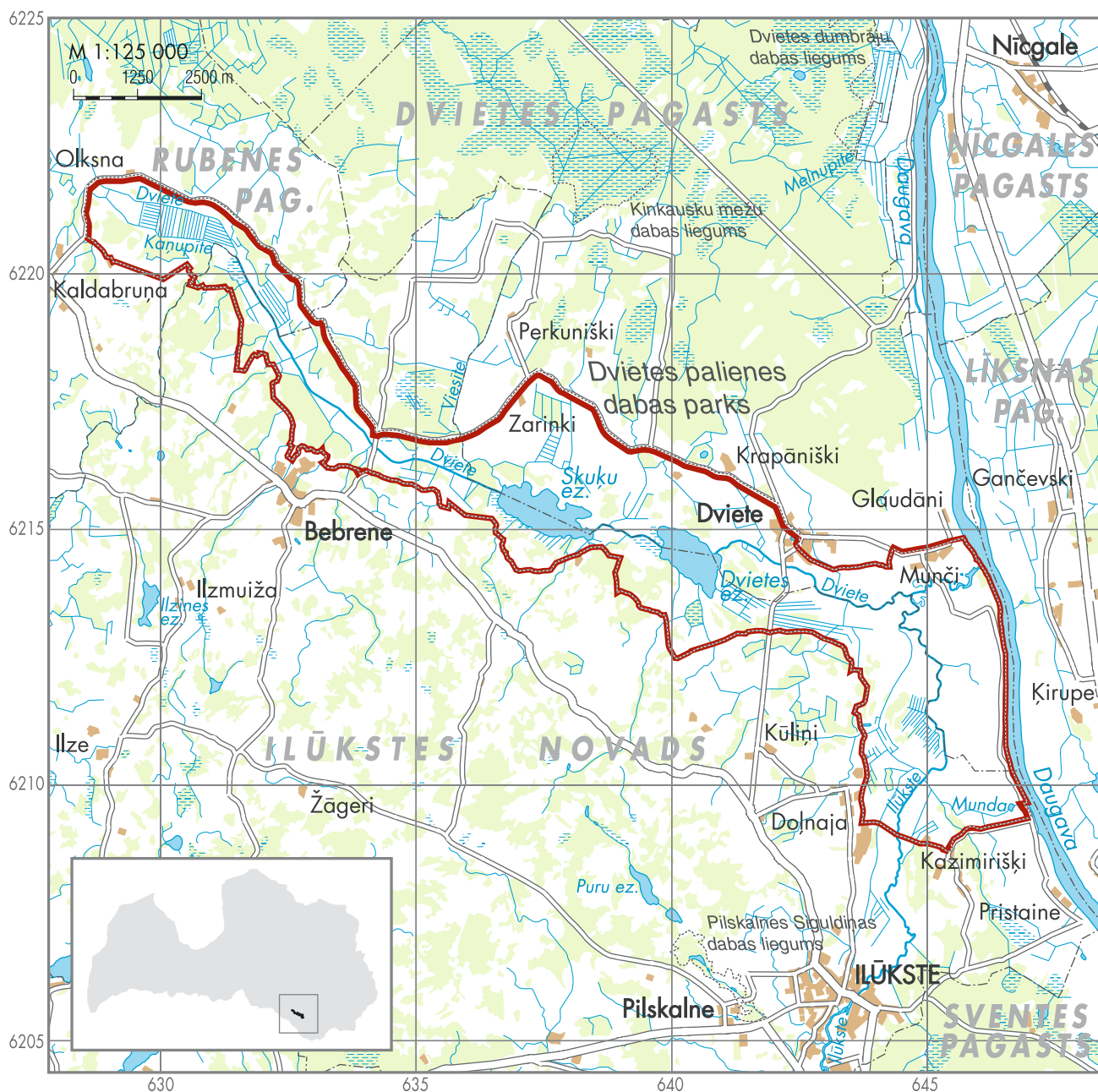
Kods un nosaukums bez izmaiņām [1]. Robežas pārskatītas un precizētas, platība palielinājusies par 2854 ha (+133,1% no agrākajiem 2145 ha [1]). 42% (2103 ha) no pašreizējās PNV aizņem tās līdzšinējā teritorija (5.45. attēls).

### Aizsardzība

99,6% PNV teritorijas jeb 4981 ha sedz jaunizveidotais dabas parks un potenciālā Natura 2000 teritorija Dvietes paliene (kopējā platība 4989 ha). Robežu nesakrītība ir nebūtiska un rodas galvenokārt, salīdzinot atšķirīgas precizitātes robežu slāņus.

### Apraksts

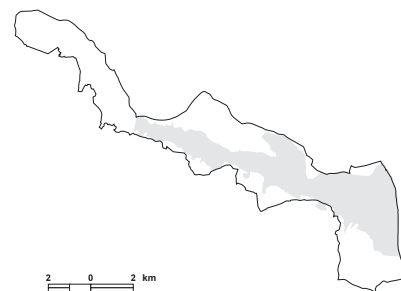
Dvietes ieleja no Kaldabruņas līdz ietekai Daugavā. Teritorijā ietilpst Dvietes un Skuku ezers un Ilūkstes lejteces paliene. Dvietes krastos lauksaimniecības zemes – galvenokārt krūmainas pļavas, ganības un tīrumi. Upes gultne regulēta, Dvietes ezeri meliorācijas gaitā 20. gs. pirmajā pusē nolaisti [2]. Pavasaros ievērojama teritorijas daļa applūst.



5

## Biotopi | Habitats

CORINE Land Cover kods un nosaukums   Code and name	ha	%
112 Pārtraukta apbūve   <i>Discontinuous urban fabric</i>	31	0,6
211 Aramzeme   <i>Non-irrigated arable land</i>	659	13,2
231 Ganības   <i>Pastures</i>	2206	44,1
242 Viensētu, dārzu un tīrumu mozaīka   <i>Complex cultivation patterns</i>	453	9,1
243 Lauki ar dabiskiem elementiem   <i>Farmland with natural vegetation</i>	436	8,7
311 Lapu koku meži   <i>Broad-leaved forest</i>	355	7,1
312 Skujkoku meži   <i>Coniferous forest</i>	132	2,6
313 Jaukti meži   <i>Mixed forest</i>	179	3,6
324 Krūmi, pāreja uz mežu   <i>Transitional woodland / shrub</i>	192	3,8
411 Mitraines   <i>Inland marshes</i>	352	7,0
511 Ūdensteceš   <i>Water courses</i>	5	0,1
<b>Kopā   Total</b>	<b>4999</b>	<b>100</b>



5.45. attēls. Putniem nozīmīgās vietas LV049 Dvietes paliene robežu izmaiņas, salīdzinot ar vietas robežām iepriekšējā PNV pārskatā [1].

## Putni | Birds

Kvalificējošās sugas   Qualifying species	Sezona   Season	Skaits   Population	Kritēriji   Criteria	
<i>Porzana porzana</i>	Ormanītis	L	10–20p	C6
<i>Crex crex</i>	Grieze	L	100–200p	C1
<i>Gallinago media</i>	Ķikuts	L	6–20p	C6

## Citas 1. pielikuma sugas | Other Annex I species

<i>Ciconia nigra</i>	Melnais stārķis	L	0–1p
<i>Ciconia nigra</i>	Melnais stārķis	N	4–8i
<i>Ciconia ciconia</i>	Baltais stārķis	L	15–30p
<i>Cygnus columbianus</i>	Mazais gulbis	M	P
<i>Cygnus cygnus</i>	Ziemeļu gulbis	M	100i
<i>Mergus albellus</i>	Mazā gaura	M	10i
<i>Milvus migrans</i>	Melnā klija	L	0–1p
<i>Circus aeruginosus</i>	Niedru lija	L	2–5p
<i>Circus cyaneus</i>	Lauku lija	L/M	P
<i>Circus pygargus</i>	Pļavu lija	L	2–5p
<i>Aquila pomarina</i>	Mazais ērglis	L	1p
<i>Aquila clanga</i>	Vidējais ērglis	N	1i
<i>Grus grus</i>	Dzērve	N, M	30i
<i>Philomachus pugnax</i>	Gugatnis	L/M	3–5p
<i>Larus minutus</i>	Mazais ķirīns	N, M	P
<i>Sterna hirundo</i>	Upes zīriņš	L	10p
<i>Sterna albifrons</i>	Mazais zīriņš	N	P
<i>Chlidonias niger</i>	Melnais zīriņš	L	50–80p
<i>Asio flammeus</i>	Purva pūce	L	0–1p
<i>Picus canus</i>	Pelēkā dzilna	R	1p
<i>Dryocopus martius</i>	Melnā dzilna	R	1p
<i>Dendrocopos leucotos</i>	Baltmugurdzenis	R	1–3p
<i>Lullula arborea</i>	Sīla cīrulis	L	5–15p
<i>Lanius collurio</i>	Brūnā čakste	L	10–50p

## Summary

Vast area of mostly open flood-plain of the Dviete river with pastures, meadows and arable land. The site includes two shallow eutrophic lakes along the Dviete and small areas of fen. Listed as an IBA since 2000 [3, 1]. Fully protected: there is a 99.6% overlap with the newly designated Dviete nature park, a candidate SPA. The gap between IBA and pSPA boundaries is due to differences in methods in boundary setting.

## Atsauces | References

1 – Račinskis, Stipniece 2000; 2 – LDE 2: 19–20; 3 – Heath & Evans 2000.



*Circus pygargus*