

63. Rāzna | Rāzna

LV088

Kritēriji | Criteria

C1, C2, C6

Administratīvi | Administrative

Krāslavas rajons – Andrupenes pagasts (5830 ha), Andzeļu pagasts (8175 ha), Dagdas pagasts (5 ha), Ezernieku pagasts (6082 ha), Kastuļinas pagasts (2 ha); Ludzas rajons – Pildas pagasts (13 ha), Rundēnu pagasts (3038 ha); Rēzeknes rajons – Čornajas pagasts (7110 ha), Kaunatas pagasts (15755 ha), Lūznavas pagasts (3835 ha), Mākonkalna pagasts (9841 ha), Ozolaines pagasts (0,2 ha), Pušas pagasts (4 ha)

Vēsture

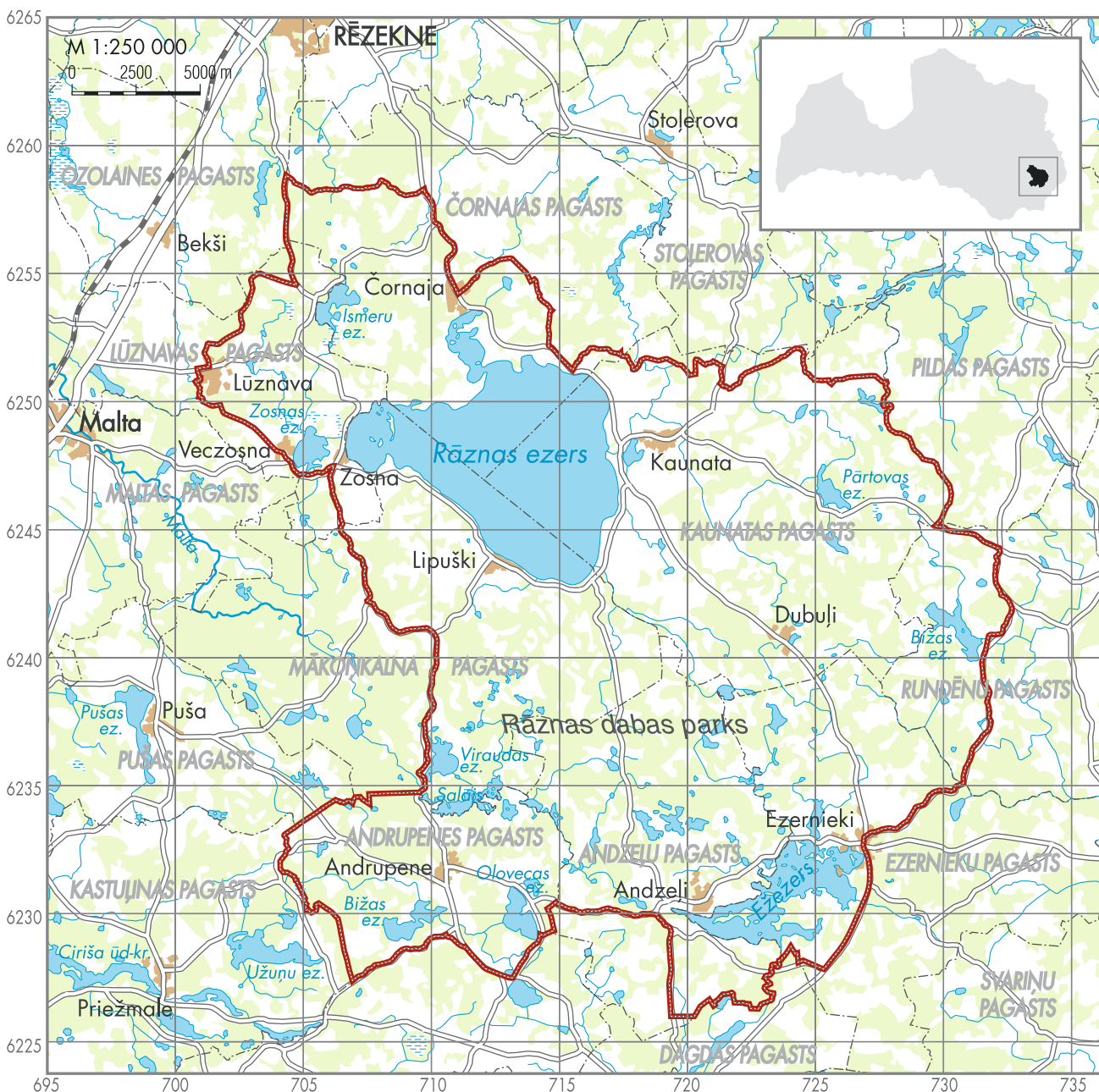
Jauna teritorija, pirmoreiz iekļauta PNV sarakstā.

Aizsardzība

99,9% PNV teritorijas jeb 59 612 ha sedz jaunizveidotais dabas parks un potenciālā Natura 2000 teritorija Rāzna (kopējā platība 59 615 ha). Robežu nesakritība ir nebūtiska un rodas, salīdzinot atšķirīgas precizitātes robežu slāņus.

Apraksts

Plaša teritorija Latgales augstienes centrālajā daļā ar raksturīgu ekstensīvu lauku, mežu un ezeru mozaikveida ainavu. Meži aizņem apmēram 30% teritorijas, dominē jaukti un lapu koku meži. Nozīmīgs ir arī ūdeņu īpatsvars – apmēram 14%; lielākie ezeri teritorijā ir Rāznas ezers (2. lielākais ezers Latvijā, platība 5781 ha [1]), Ežezers, Salājs, Zosnas un Viraudas ezeri.



Biotopi | Habitats

CORINE Land Cover kods un nosaukums Code and name	ha	%
112 Pārtraukta apbūve <i>Discontinuous urban fabric</i>	123	0,2
131 Karjeri <i>Mineral extraction sites</i>	3	0
142 Sporta un atpūtas celtnes <i>Sport and leisure facilities</i>	34	0,1
211 Aramzeme <i>Non-irrigated arable land</i>	1514	2,5
231 Ganības <i>Pastures</i>	8739	14,6
242 Viensētu, dārzu un tīrumu mozaika <i>Complex cultivation patterns</i>	5697	9,5
243 Lauki ar dabiskiem elementiem <i>Farmland with natural vegetation</i>	11 331	19,0
311 Lapu koku meži <i>Broad-leaved forest</i>	6792	11,4
312 Skujkoku meži <i>Coniferous forest</i>	2373	4,0
313 Jaukti meži <i>Mixed forest</i>	8838	14,8
324 Krūmi, pāreja uz mežu <i>Transitional woodland / shrub</i>	5786	9,7
512 Ūdenstilpes <i>Water bodies</i>	8461	14,2
Kopā Total	59 690	100

Putni | Birds

Kvalificējošās sugas Qualifying species	Sezona Season	Skaits Population	Kritēriji Criteria	
<i>Botaurus stellaris</i>	Lielais dumpis	L	10–30p	C6
<i>Ciconia ciconia</i>	Baltais stārķis	L	100–200p	C6
<i>Aquila pomarina</i>	Mazais ērglis	L	20–30p	C6
<i>Pandion haliaetus</i>	Zivjērglis	L	3–7p	C6
<i>Crex crex</i>	Grieze	L	300–700p	C1, C6
<i>Chlidonias niger</i>	Melnais zīriņš	L	100–250p	C2, C6
<i>Picus canus</i>	Pelēkā dzilna	R	25–35p	C6
<i>Dryocopus martius</i>	Melnā dzilna	R	25–50p	C6

Citas 1. pielikuma sugas | Other Annex I species

<i>Cygnus cygnus</i>	Ziemeļu gulbis	L	0–1p
<i>Pernis apivorus</i>	Kīķis	L	3–10p
<i>Milvus migrans</i>	Melnā klijā	L	1p
<i>Circus aeruginosus</i>	Niedru lija	L	5–15p
<i>Bonasa bonasia</i>	Mežirbe	R	30–100p
<i>Sterna hirundo</i>	Upes zīriņš	L	10–50p
<i>Glaucidium passerinum</i>	Apodziņš	R	3–5p
<i>Caprimulgus europaeus</i>	Vakarlēpis	L	50–150p
<i>Dendrocopos leucotos</i>	Baltmugurdzenis	R	5–20p
<i>Lullula arborea</i>	Sila cīrulis	L	75–125p
<i>Sylvia nisoria</i>	Svītrainais ķauķis	L	3–30p
<i>Ficedula parva</i>	Mazais mušķerājs	L	50–500p
<i>Ficedula albicollis</i>	Baltkakla mušķerājs	L	0–1p
<i>Lanius collurio</i>	Brūnā čakste	L	200–500p

Koordinātas | Coordinates

56°16'37"N 27°30'04"E
716737, 6242420

Platība | Area

59 690 ha

Summary

Vast area of mixed extensive farmland, forests and lakes in the central part of the Latgale upland. Forests, mostly mixed and deciduous, cover ca 30% of the site. Numerous lakes also cover a significant area of about 14% of the site. New IBA listed for the first time under the IBA C criteria. Almost fully protected: there is a 99.9% overlap with the newly designated Rāzna nature park, a candidate SPA. The gap between IBA and pSPA boundaries is due to differences in methods in boundary setting.

Atsauces | References

1 – LDE 4: 225.

Picus canus

