

15. Stikli | *Stikli*

LV016

Vēsture

Kods un nosaukums bez izmaiņām [1]. Robežas pārskatītas un precizētas, daudzviet pielīdzinot dabas lieguma robežām. Platība palielinājusies par 769 ha (+11,9% no agrākajiem 6475 ha [1]). 87% (6310 ha) no pašreizējās PNV platības aizņem tās līdzšinējā teritorija (5.10. attēls).

Aizsardzība

91% PNV teritorijas jeb 6592 ha sedz dabas liegums un potenciālā Natura 2000 teritorija Stiklu purvi (kopējā platība 6636 ha). Atšķirībā no dabas lieguma PNV ietver arī Lielsalas (Sēmes) purva nenorakto dienvidu daļu, citur abu robežu nesakritība neliela.

Apraksts

Purvu un mežu masīvs Stiklu apkārtnē. Teritorijā ietilpst Stiklu Dižpurvs, Vasenieku purvs, Lielsalas purva nenoraktā daļa (Sēmes purvs), Vanagpurvs un Zvaguļu purvs. Ziemeļu virzienā iztek Raķupes kreisā krasta pieteka Veciere, uz dienvidiem vairāki valki – Stendes labā krasta pietekas. Ūdensšķirtne starp Raķupi un Stendi atrodas Stiklu ezeri [2].

Biotopi | Habitats

CORINE Land Cover kods un nosaukums Code and name	ha	%
231 Ganības Pastures	150	2,1
242 Viensētu, dārzu un tīrumu mozaīka Complex cultivation patterns	34	0,5
243 Lauki ar dabiskiem elementiem Farmland with natural vegetation	0,1	0
311 Lapu koku meži Broad-leaved forest	31	0,4
312 Skujkoku meži Coniferous forest	2071	28,6
313 Jaukti meži Mixed forest	1114	15,4
324 Krūmi, pāreja uz mežu Transitional woodland / shrub	1833	25,3
412 Kūdras purvi Peatbogs	1948	26,9
512 Ūdenstilpes Water bodies	64	0,9
Kopā Total	7244	100

Kritēriji | Criteria

C6

Administratīvi | Administrative

Talsu rajons – Ģibuļu pagasts (17 ha), Valdgales pagasts (2755 ha); Ventspils rajons – Puzes pagasts (3434 ha), Usmas pagasts (1038 ha)

Koordinātas | Coordinates

57°19'30"N 22°15'55"E

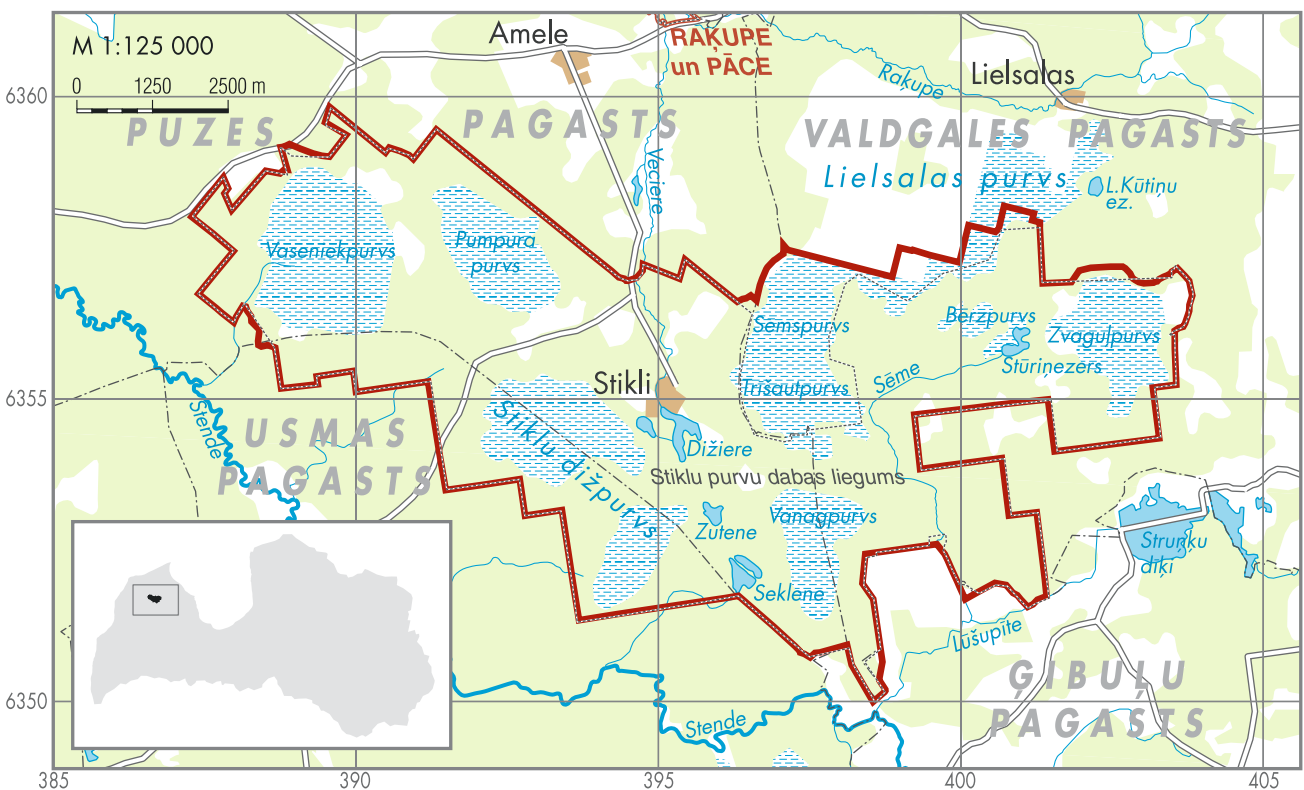
395554, 6354910

Platība | Area

7244 ha



5.10. attēls. Putniem nozīmīgās vietas LV016 Stikli robežu izmaiņas, salīdzinot ar vietas robežām iepriekšējā PNV pārskatā [1].



Summary

A large complex of wetland and forest that includes several natural bogs and lakes. Part of the IBA was first listed in the second European IBA inventory [3] and further modified in the subsequent national [1] and current lists. High protection level: there is a 91.0% overlap with Stīkļu bogs restricted nature reserve, a candidate SPA.

Atsauces | References

1 – Račinskis, Stipniece 2000; 2 – LDE 5: 157; 3 – Heath & Evans 2000.

Putni | Birds

Kvalificējošās sugas Qualifying species		Sezona Season	Skaitis Population	Kritēriji Criteria
<i>Tetrao urogallus</i>	Mednis	R	20♂♂	C6
<i>Pluvialis apricaria</i>	Dzeltenais tārtiņš	L	10–20p	C6
<i>Tringa glareola</i>	Purva tilbīte	L	15–30p	C6
<i>Aegolius funereus</i>	Bikšainais apogs	R	2–5p	C6
Citas 1. pielikuma sugas Other Annex I species				
<i>Cygnus cygnus</i>	Ziemeļu gulbis	L	1–2p	
<i>Aquila pomarina</i>	Mazais ērglis	L	2–3p	
<i>Pandion haliaetus</i>	Zivjērglis	L	1–2p	
<i>Bonasa bonasia</i>	Mežzirbe	R	15–20p	
<i>Tetrao tetrix</i>	Rubenis	R	40♂♂	
<i>Crex crex</i>	Grieze	L	2–3p	
<i>Grus grus</i>	Dzērve	L	5–10p	
<i>Glaucidium passerinum</i>	Apodziņš	R	5–7p	
<i>Caprimulgus europaeus</i>	Vakarlēpis	L	10–15p	
<i>Picus canus</i>	Pelēkā dzilna	R	15–20p	
<i>Dryocopus martius</i>	Melnā dzilna	R	10–15p	
<i>Picoides tridactylus</i>	Trīspirkstu dzenis	R	2–5p	
<i>Ficedula parva</i>	Mazais muškērājs	L	20–30p	



Pluvialis apricaria