

20. Sātiņu zivju dīķi | Sātiņi fish-ponds

LV023

Kritēriji | Criteria

C2, C6

Administratīvi | Administrative

Saldus rajons – Kursišu pagasts (287 ha),
Novadnieku pagasts (2052 ha), Pampāļu
pagasts (437 ha), Zirņu pagasts (1102 ha)

Koordinātas | Coordinates

56°35'55"N 22°18'35"E
396223, 6273993

Platība | Area

3878 ha

Vēsture

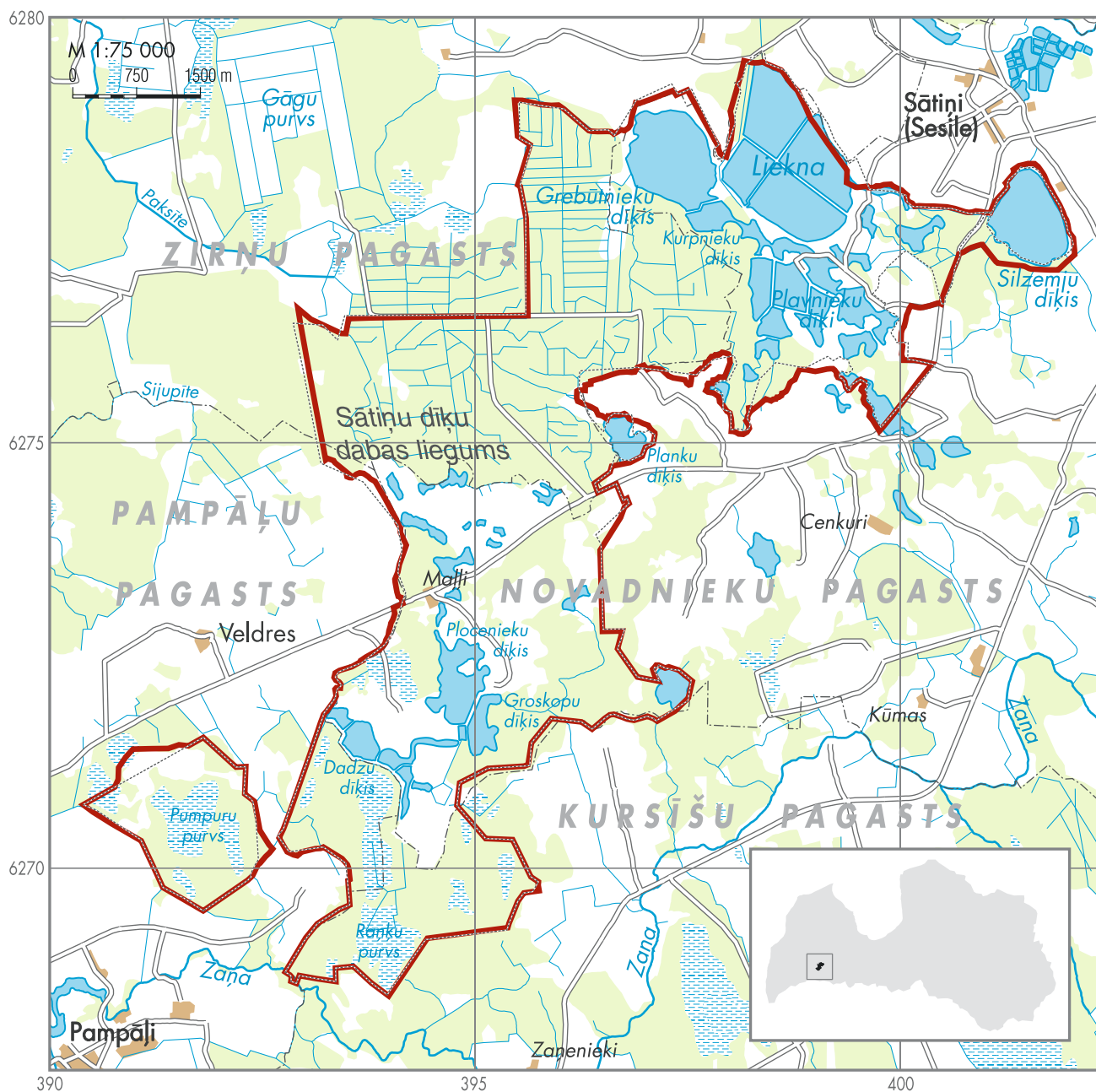
Kods un nosaukums bez izmaiņām [1]. Robežas pārskatītas un precizētas, galvenokārt pielīdzinot dabas lieguma robežām. Platība palielinājusies par 2052 ha (+112,4% no agrākajiem 1826 ha [1]). 45% (1763 ha) no pašreizējās PNV platības aizņem tās līdzšinējā teritorija (5.14. attēls).

Aizsardzība

97,5% PNV teritorijas jeb 3780 ha sedz dabas liegums un potenciālā Natura 2000 teritorija Sātiņu dīķi (kopējā platība 3780 ha). Nesakrītība starp PNV un lieguma robežām rodas galvenokārt, salīdzinot atšķirīgas precizitātes robežu slāņus.

Apraksts

Apmēram 30 dažāda lieluma zivju dīķu, jauktu mežu un lielākoties ekstensīvu lauku (pļavu, ganību un aizaugošu atmatu) mozaīka. Daudzveidīgi dabas apstākļi. Dīķi bagāti ar salām un ūdensaugu ceriem.



Biotopi | Habitats

CORINE Land Cover kods un nosaukums Code and name	ha	%
211 Aramzeme Non-irrigated arable land	17	0,4
231 Ganības Pastures	382	9,8
242 Viensētu, dārzu un tīrumu mozaika Complex cultivation patterns	4	0,1
243 Lauki ar dabiskiem elementiem Farmland with natural vegetation	11	0,3
311 Lapu koku meži Broad-leaved forest	633	16,3
312 Skujkoku meži Coniferous forest	313	8,1
313 Jaukti meži Mixed forest	1085	28,0
324 Krūmi, pāreja uz mežu Transitional woodland / shrub	602	15,5
411 Mitraines Inland marshes	25	0,7
412 Kūdras purvi Peatbogs	131	3,4
512 Ūdenstilpes Water bodies	676	17,4
Kopā Total	3878	100

Putni | Birds

Kvalificējotās sugas Qualifying species	Sezona Season	Skaits Population	Kritēriji Criteria	
<i>Cygnus cygnus</i>	Ziemeļu gulbis	M	200–1000i	C2
<i>Cygnus cygnus</i>	Ziemeļu gulbis	L	4–5p	C6
<i>Aquila pomarina</i>	Mazais ērglis	L	5–7p	C6
<i>Pandion haliaetus</i>	Zivjērglis	L	4–5p	C6

Citas 1. pielikuma sugas | Other Annex I species

<i>Botaurus stellaris</i>	Lielais dumpis	L	4–5p
<i>Ixobrychus minutus</i>	Mazais dumpis	L	0–1p
<i>Ciconia nigra</i>	Melnais stārķis	L	2–3p
<i>Ciconia ciconia</i>	Baltais stārķis	L	4–6p
<i>Cygnus columbianus</i>	Mazais gulbis	M	150–200i
<i>Mergus albellus</i>	Mazā gaura	M	1–5i
<i>Pernis apivorus</i>	Kīķis	L	1–5p
<i>Milvus migrans</i>	Melnā klijā	L	1p
<i>Haliaeetus albicilla</i>	Jūras ērglis	R	1–2p
<i>Circus aeruginosus</i>	Niedru lija	L	3–8p
<i>Circus pygargus</i>	Pļavu lija	L	1p
<i>Falco peregrinus</i>	Lielais piekūns	M	1–3i
<i>Bonasa bonasia</i>	Mežirbe	R	10–20p
<i>Tetrao tetrix</i>	Rubenis	R	5–15♂♂
<i>Porzana porzana</i>	Ormanītis	L	3–4p
<i>Crex crex</i>	Grieze	L	5–10p
<i>Grus grus</i>	Dzērve	L	8–10p
<i>Grus grus</i>	Dzērve	N, M	20–200i
<i>Pluvialis apricaria</i>	Dzeltenais tārtiņš	M	4000–5000i
<i>Philomachus pugnax</i>	Gugatnis	M	1–10i
<i>Sterna hirundo</i>	Upes ziriņš	L	10–20p
<i>Chlidonias niger</i>	Melnais ziriņš	L	0–10p
<i>Caprimulgus europaeus</i>	Vakarlēpis	L	1–2p
<i>Picus canus</i>	Pelēkā dzilna	R	4–8p
<i>Dryocopus martius</i>	Melnā dzilna	R	1–2p
<i>Dendrocopos medius</i>	Vidējais dzenis	R	1–2p
<i>Dendrocopos leucotos</i>	Baltmugurdzenis	R	4–10p
<i>Picoides tridactylus</i>	Trīspirkstu dzenis	R	0–2p
<i>Ficedula parva</i>	Mazais muškērājs	L	5–30p



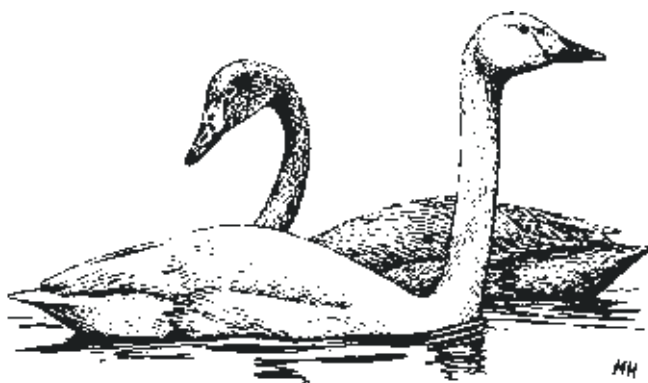
5.14. attēls. Putniem nozīmīgās vietas LV023 Sātiņu zivju dīķi robežu izmaiņas, salīdzinot ar vietas robežām iepriekšējā PNV pārskatā [1].

Summary

A mosaic of about 30 fish-ponds, some with small islands and extensive emergent vegetation. Mixed forests and extensively managed or abandoned fields. Listed as an IBA since 1994 [2, 3, 1]. Almost fully protected: there is a 97.5% overlap with Sātiņu ponds restricted nature reserve, a candidate SPA. The gap between IBA and pSPA boundaries is mostly due to differences in methods of boundary setting.

Atsauces | References

1 – Račinskis, Stipniece 2000; 2 – Viksne 1994; 3 – Heath & Evans 2000.



Cygnus columbianus