

21. Zvārdes meži | Zvārde forest

LV024

Kritēriji | Criteria

C6

Administratīvi | Administrative

Saldus rajons – Jaunauces pagasts (3004 ha), Kursišu pagasts (12 ha), Rubas pagasts (169 ha), Zvārdes pagasts (4984 ha)

Koordinātas | Coordinates

56°30'01"N 22°36'23"E

414217, 6262638

Platība | Area

8169 ha

Vēsture

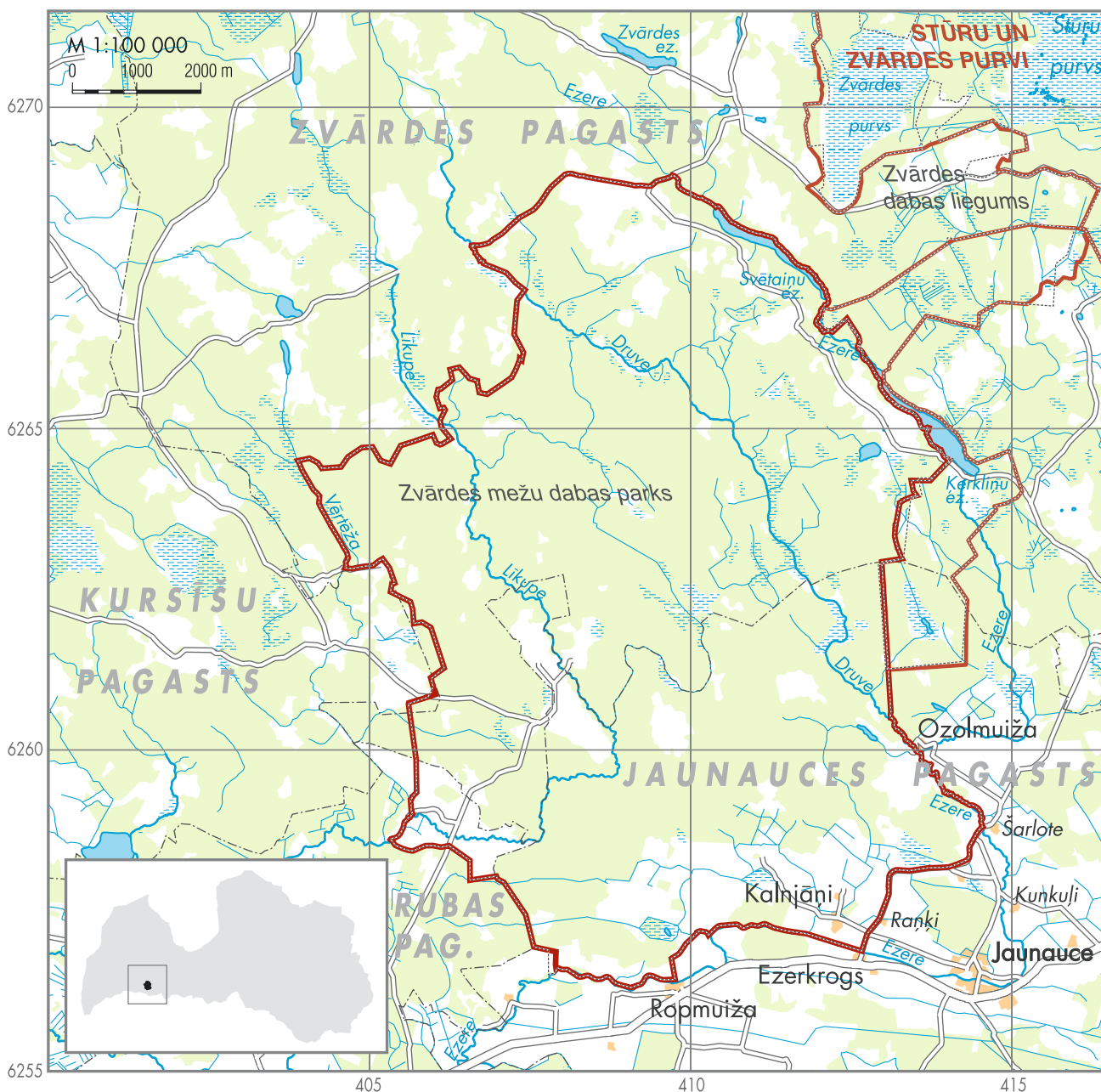
Kods un nosaukums bez izmaiņām [1]. Vietas robežas būtiski precizētas 2001.–2003. gadā LIFE-Nature projekta pētījumu rezultātā [2]. Platība palielinājusies par 4768 ha (+140,2% no agrākajiem 3401 ha [1]). 40% (3306 ha) no pašreizējās PNV platības aizņem tās līdzšinējā teritorija (5.15. attēls).

Aizsardzība

100% PNV teritorijas jeb 8169 ha sedz īpaši aizsargājamās un potenciālās Natura 2000 teritorijas – 8168 ha jaunizveidotais dabas parks Zvārdes meži (kopējā platība 8173 ha) un 1 ha dabas liegums Zvārde (kopējā platība 3072 ha).

Apraksts

Lielākā daļa no plaša, meliorācijas maz skarta mežu masīva uz rietumiem no Ķerklīņu un Svētaiņu ezera. Iegareni lēzeni pauguri mijas ar šaurām ielejām, kurās plūst pārsvarā neregulētas un daudzviet bebru uzpludinātas upītes, lielākās no tām – Ezeres labā krasta pietekas Likupe un Druve. Padomju laikā teritorija tika izmantota kā militārais poligons, tāpēc lielākā daļa bijušo lauksaimniecības zemju tajā aizauga, veidojot lielas sekundāro mežu platības.



Biotopi | Habitats

| CORINE Land Cover kods un nosaukums Code and name | ha | % |
|---|-------------|------------|
| 211 Aramzeme <i>Non-irrigated arable land</i> | 486 | 6,0 |
| 231 Ganības <i>Pastures</i> | 764 | 9,3 |
| 242 Viensētu, dārzu un tīrumu mozaika <i>Complex cultivation patterns</i> | 92 | 1,1 |
| 311 Lapu koku meži <i>Broad-leaved forest</i> | 3678 | 45,0 |
| 312 Skujkoku meži <i>Coniferous forest</i> | 102 | 1,2 |
| 313 Jaukti meži <i>Mixed forest</i> | 2032 | 24,9 |
| 324 Krūmi, pāreja uz mežu <i>Transitional woodland / shrub</i> | 963 | 11,8 |
| 512 Ūdenstilpes <i>Water bodies</i> | 51 | 0,6 |
| Kopā Total | 8169 | 100 |

Putni | Birds

| Kvalificējošās sugas Qualifying species | Sezona Season | Skaits Population | Kritēriji Criteria | |
|--|--------------------|------------------------|-------------------------|----|
| <i>Ciconia nigra</i> | Melnais stārķis | L | 5–7p | C6 |
| <i>Aquila pomarina</i> | Mazais ērglis | L | 8–12p | C6 |
| <i>Dendrocopos medius</i> | Vidējais dzenis | R | 10–20p | C6 |
| <i>Dendrocopos leucotos</i> | Baltmugurdzenis | R | 20–35p | C6 |
| <i>Picoides tridactylus</i> | Trīspirkstu dzenis | R | 15–30p | C6 |

Citas 1. pielikuma sugas | Other Annex I species

| | | | |
|-----------------------------|------------------|---|--------|
| <i>Botaurus stellaris</i> | Liels dumpis | L | 1–3p |
| <i>Ciconia ciconia</i> | Baltais stārķis | L | 3–7p |
| <i>Cygnus cygnus</i> | Ziemeļu gulbis | L | 1–2p |
| <i>Pernis apivorus</i> | Ķiķis | L | 3–7p |
| <i>Milvus migrans</i> | Melnā klijā | L | 0–1p |
| <i>Haliaeetus albicilla</i> | Jūras ērglis | R | 0–1p |
| <i>Circus aeruginosus</i> | Niedru lija | L | 0–1p |
| <i>Pandion haliaetus</i> | Zivjērglis | L | 1–3p |
| <i>Bonasa bonasia</i> | Mežzirbe | R | 15–50p |
| <i>Tetrao tetrix</i> | Rubenis | R | 3–10♂ |
| <i>Porzana porzana</i> | Ormanītis | L | 5–20p |
| <i>Crex crex</i> | Grieze | L | 10–50p |
| <i>Grus grus</i> | Dzērve | L | 10–20p |
| <i>Sterna hirundo</i> | Upes zīriņš | L | 2–3p |
| <i>Picus canus</i> | Pelēkā dzilna | R | 10–20p |
| <i>Dryocopus martius</i> | Melnā dzilna | R | 10–30p |
| <i>Lullula arborea</i> | Sīla cirulis | L | 3–5p |
| <i>Ficedula parva</i> | Mazais mušķērājs | L | 10–20p |
| <i>Lanius collurio</i> | Brūnā čakste | L | 10–30p |



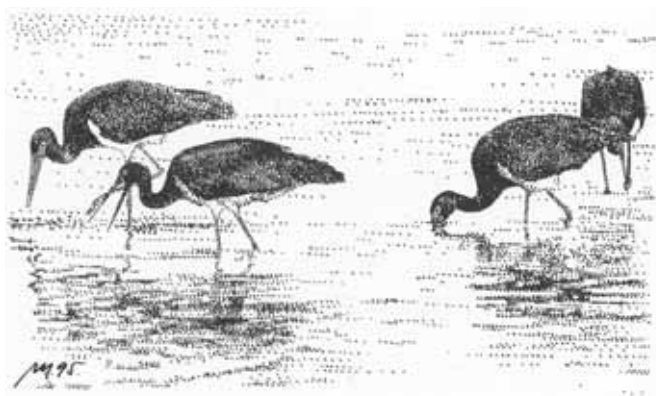
5.15. attēls. Putniem nozīmīgās vietas LV024 Zvārdes meži robežu izmaiņas, salīdzinot ar vietas robežām iepriekšējā PNV pārskatā [1].

Summary

Vast forest site, largely unaffected by drainage and comparatively lightly managed due to its status as a former Soviet military firing range. Several natural streams with many beaver dams cross the area. Most of the forests are secondary deciduous stands comprising remnants of old-growth stands. Listed as an IBA since 2000 [3, 1]. Fully protected: there is a 100% overlap with the newly designated Zvārde forests nature park, a candidate SPA.

Atsauces | References

1 – Račinskis, Stīpniece 2000; 2 – Anon. 2004c; 3 – Heath & Evans 2000.



Ciconia nigra