

## 22. Stūru un Zvārdes purvi | *Stūru and Zvārdes bogs*

LV066

### Kritēriji | *Criteria*

C2, C6

### Administratīvi | *Administrative*

Dobeles rajons – Lielaucē pagasts (8,7 ha); Saldus rajons – Brocēnu novads (534 ha), Jaunaucē pagasts (185,9 ha), Zvārdes pagasts (2504,6 ha)

### Koordinātas | *Coordinates*

56°32'57"N 22°41'54"E

419976, 6267953

### Platība | *Area*

3233 ha

### Vēsture

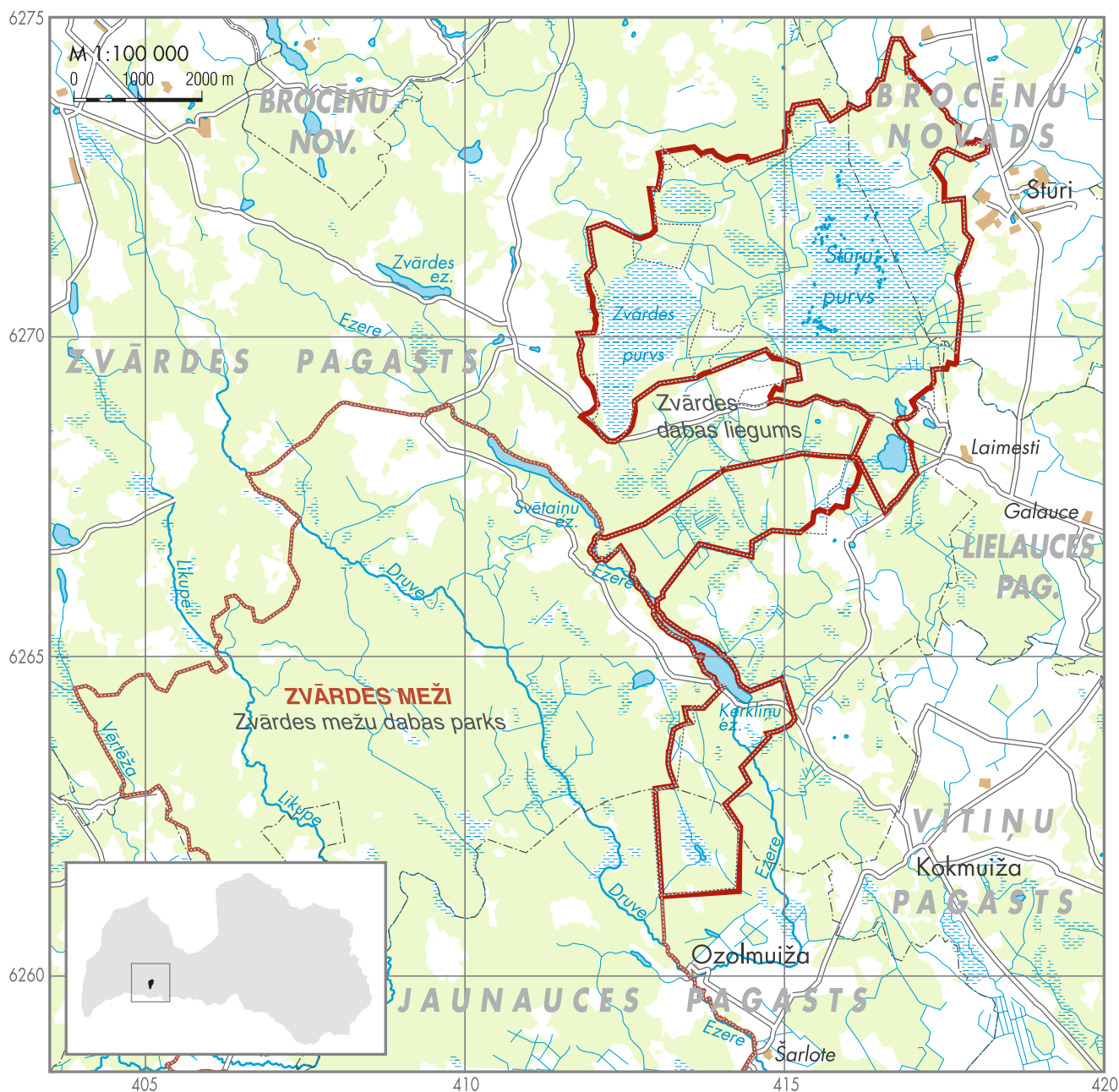
Kods un nosaukums bez izmaiņām [1]. Robežas pārskatītas un precizētas, galvenokārt pielīdzinot dabas lieguma robežām. Platība palielinājusies par 869 ha (+36,8% no agrākajiem 2364 ha [1]). 61% (1963 ha) no pašreizējās PNV platības aizņem tās līdzšinējā teritorija (5.16. attēls).

### Aizsardzība

93,5% PNV teritorijas jeb 3022 ha sedz dabas liegums un potenciālā Natura 2000 teritorija Zvārde (kopējā platība 3072 ha).

### Apraksts

Teritorijā ietilpst divi augstie purvi – Stūru purvs (platība 1015 ha [2]) un Zvārdes purvs. Stūru purvs ir klajš, ar dažiem nelieliem ezeriņiem, vietām apaudzis nelielām priedītēm, Zvārdes purvs samērā aizaudzis. Purvus ietver daudzveidīgi, galvenokārt jaukti meži. Mežainajā teritorijas dienvidu daļā, kas robežojas ar PNV Zvārdes meži (LV024), ietilpst Ķerklīņu ezers un Lapezers.



5

## Biotopi | Habitats

CORINE Land Cover kods un nosaukums   Code and name	ha	%
211 Aramzeme   Non-irrigated arable land	5	0,1
231 Ganības   Pastures	23	0,7
242 Viensētu, dārzu un tīrumu mozaika   Complex cultivation patterns	4	0,1
311 Lapu koku meži   Broad-leaved forest	335	10,4
312 Skujkoku meži   Coniferous forest	531	16,4
313 Jaukti meži   Mixed forest	808	25,0
324 Krūmi, pāreja uz mežu   Transitional woodland / shrub	355	11,0
411 Mitraines   Inland marshes	69	2,1
412 Kūdras purvi   Peatbogs	1059	32,8
512 Ūdenstilpes   Water bodies	43	1,3
<b>Kopā   Total</b>	<b>3233</b>	<b>100</b>

## Putni | Birds

Kvalificējošās sugas   Qualifying species	Sezona   Season	Skaits   Population	Kritēriji   Criteria	
<i>Ciconia nigra</i>	Melnais stārķis	L	3p	C6
<i>Grus grus</i>	Dzērve	M	400–1000i	C2
<i>Pluvialis apricaria</i>	Dzeltenais tārtiņš	L	9–10p	C6

## Citas 1. pielikuma sugas | Other Annex I species

<i>Botaurus stellaris</i>	Liels dumpis	L	1–2p
<i>Cygnus cygnus</i>	Ziemeļu gulbis	M	1–30i
<i>Pernis apivorus</i>	Ķiķis	L	3p
<i>Haliaeetus albicilla</i>	Jūras ērglis	R	1p
<i>Circus aeruginosus</i>	Niedru lija	L	1p
<i>Aquila pomarina</i>	Mazais ērglis	L	3–6p
<i>Pandion haliaetus</i>	Zivjērglis	L	2–3p
<i>Falco columbarius</i>	Purva piekūns	L	1p
<i>Bonasa bonasia</i>	Mežirbe	R	20–30p
<i>Tetrao tetrix</i>	Rubenis	R	5–10♂♂
<i>Crex crex</i>	Grieze	L	1–2p
<i>Grus grus</i>	Dzērve	L	5–10p
<i>Tringa glareola</i>	Purva tilbīte	L	3–5p
<i>Aegolius funereus</i>	Bikšainais apogs	L	0–1p
<i>Caprimulgus europaeus</i>	Vakarlēpis	L	1–10p
<i>Picus canus</i>	Pelēkā dzilna	R	3–6p
<i>Dryocopus martius</i>	Melnā dzilna	R	4–6p
<i>Dendrocopos medius</i>	Vidējais dzenis	R	2–5p
<i>Dendrocopos leucotos</i>	Baltmugurdzenis	R	3–6p
<i>Picoides tridactylus</i>	Trīspirkstu dzenis	R	1–3p
<i>Ficedula parva</i>	Mazais mušķērājs	L	5–25p



5.16. attēls. Putniem nozīmīgās vietas LV066 Stūru un Zvārdes purvi robežu izmaiņas, salīdzinot ar vietas robežām iepriekšējā PNV pārskatā [1].

## Summary

A forest and wetland complex consisting of two raised bogs, Stūru and Zvārdes bogs, and mostly mixed forest interspersed with a few other smaller wetlands. The site is bordered to a large extent by Zvārde forests IBA in the SW part where two small lakes are included. Listed as an IBA since 2000 [1]. High protection level there is a 93.5% overlap with Zvārde restricted nature reserve, a candidate SPA.

## Atsauces | References

1 – Račinskis, Stipniece 2000; 2 – LDE 5: 166.



Grus grus