

28. Cenas tīrelis | Cena bog

LV030

Vēsture

Kods un nosaukums bez izmaiņām [1]. Robežas pārskatītas un precizētas, galvenokārt pielīdzinot dabas lieguma robežām. Platība samazinājusies par 338 ha (-12,0% no agrākajiem 2826 ha [1]). 98% (2447 ha) no pašreizējās PNV platības aizņem tās līdzšinējā teritorija (5.22. attēls).

Aizsardzība

85,5% PNV teritorijas jeb 2127 ha sedz dabas liegums un potenciālā Natura 2000 teritorija Cenas tīrelis (kopējā platība 2133 ha). Atšķirībā no dabas lieguma PNV ietver nenorakto Cenas purva dienvidu daļu.

Apraksts

Cenas purva nenoraktā daļa. Klajš augstais purvs ar vairākiem ezeriņu un lāmu rajoniem, nelielu daļu aizņem zemais purvs. Platība 8983 ha [2]. Purvu ietver meliorēti meži un kūdras ieguves frēzlauki.

Kritēriji | Criteria

C3, C6

Administratīvi | Administrative

Rīgas rajons – Babītes pagasts (1149,3 ha), Mārupes pagasts (1124,3 ha), Olaines pagasts (214 ha)

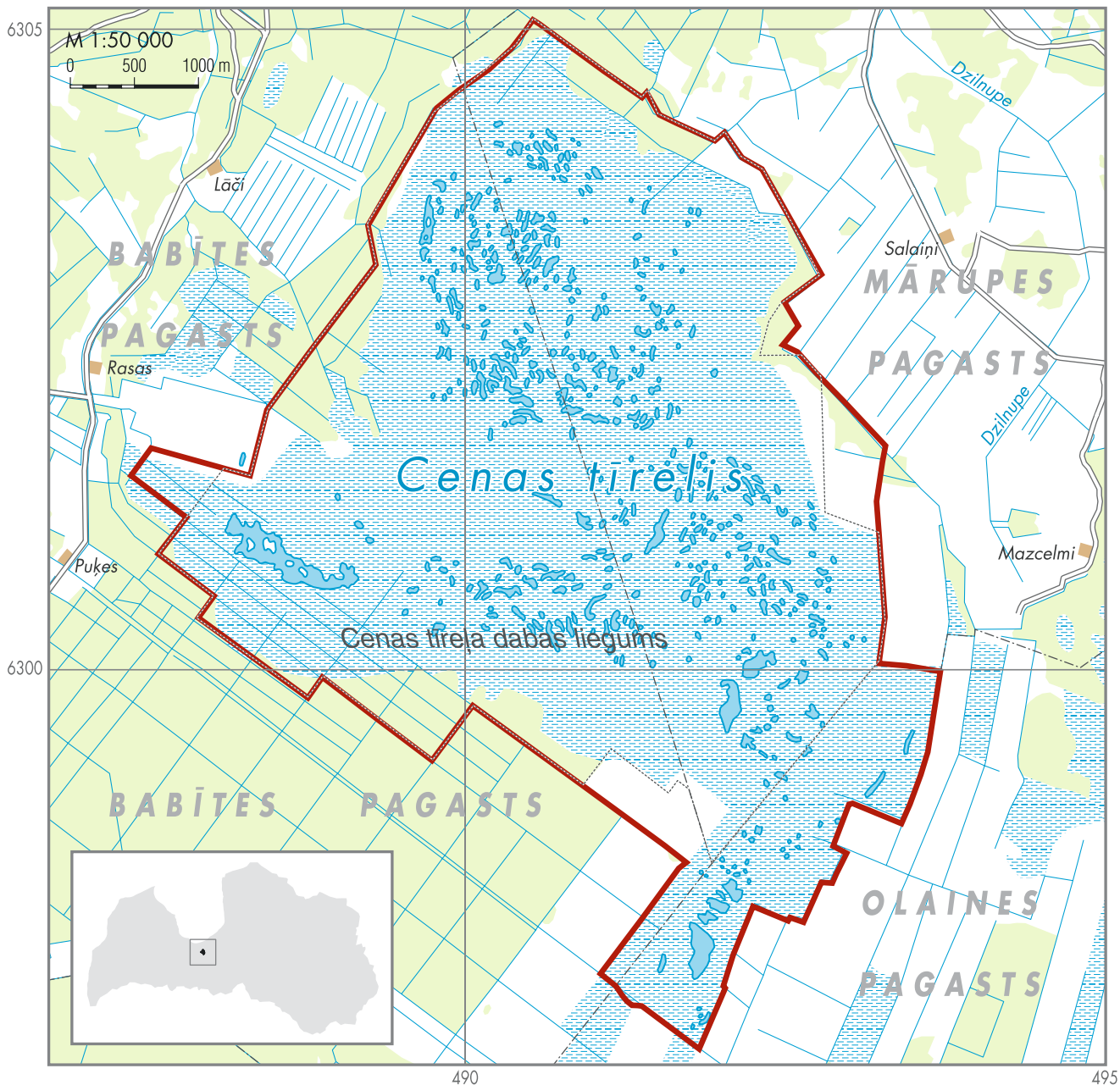
Koordinātas | Coordinates

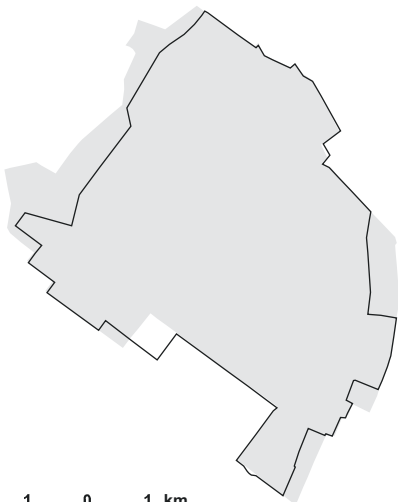
56°51'11"N 23°50'42"E

490552, 6301056

Platība | Area

2488 ha





5.22. attēls. Putniem nozīmīgās vietas LV030 Cenas tīrelis robežu izmaiņas, salīdzinot ar vietas robežām iepriekšējā PNV pārskatā [1].

Summary

Large raised bog with many small lakes and a zone of transitional mire and fen in the centre. In particular the southern part of the site is used for peat extraction. Listed as an IBA since 1994 [3, 4, 1]. Partially protected: there is a 85.5% overlap with Cēna bog restricted nature reserve, a candidate SPA.

Atsauces | References

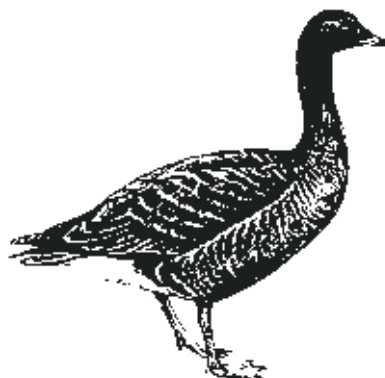
1 – Račinskis, Stipniece 2000; 2 – LDE 1: 184; 3 – Vīksne 1994; 4 – Heath & Evans 2000.

Biotopi | Habitats

CORINE Land Cover kods un nosaukums Code and name	ha	%
211 Aramzeme Non-irrigated arable land	2	0,1
231 Ganības Pastures	3	0,1
311 Lapu koku meži Broad-leaved forest	53	2,1
312 Skujkoku meži Coniferous forest	98	3,9
313 Jaukti meži Mixed forest	26	1,0
324 Krūmi, pāreja uz mežu Transitional woodland / shrub	214	8,6
412 Kūdras purvi Peatbogs	2091	84,0
Kopā Total	2488	100

Putni | Birds

Kvalificējamo sugas Qualifying species		Sezona Season	Skaits Population	Kritēriji Criteria
<i>Anser fabalis</i>	Sējas zoss	M	1000–5000i	C3
<i>Grus grus</i>	Dzērve	L	20–30p	C6
<i>Tringa glareola</i>	Purva tilbīte	L	20–50p	C6
Citas 1. pielikuma sugas Other Annex I species				
<i>Haliaeetus albicilla</i>	Jūras ērglis	N	1i	
<i>Circus aeruginosus</i>	Niedru lija	L	1p	
<i>Tetrao tetrix</i>	Rubenis	R	10–15♂♂	
<i>Grus grus</i>	Dzērve	N, M	150–200i	
<i>Pluvialis apricaria</i>	Dzeltenais tārtiņš	L	5–15p	
<i>Dryocopus martius</i>	Melnā dzilna	R	0–2p	
<i>Dendrocopos leucotos</i>	Baltmugurdzenis	R	0–1p	
<i>Lanius collurio</i>	Brūnā čakste	L	5–25p	



Anser fabalis