



## „DŽĪVAIS PAVASARIS” PUTNIEM

„Dzīvais pavasaris” (*Spring Alive*) ir starptautisks projekts ar mērķi ieinteresēt bērnus un jauniešus putnu aizsardzības jautājumos. Projektu īsteno *BirdLife International*, putnu aizsardzības organizāciju savienība. „Dzīvā pavasara” projekts tiek īstenots Eiropā, Āzijā un Āfrikā un pievērš uzmanību gājputnu sugām un problēmām, ar ko sastopas tieši gājputni.

Arī jūs varat iesaistīties! Sazinieties ar Latvijas Ornitoloģijas biedrību, lai uzzinātu, kā.

Vairāk info:

[WWW.SPRINGALIVE.NET](http://WWW.SPRINGALIVE.NET).



**KĀ ES VARU PADARĪT  
SAVUS LOGUS  
PUTNIEM DROŠUS?**

## SEKO MUMS UN UZZINI VAIRĀK:

[FACEBOOK.COM/SPRINGALIVEFORBIRDS](https://FACEBOOK.COM/SPRINGALIVEFORBIRDS)  
[WWW.SPRINGALIVE.NET](http://WWW.SPRINGALIVE.NET)  
[WWW.BIRDLIFE.ORG](http://WWW.BIRDLIFE.ORG)  
[WWW.LOB.LV](http://WWW.LOB.LV)

IZTĒĻOJIES, KA ŠIS IR TAVS LOGS!  
PUTNI TO NEREDZ, UN TAS IR BĪSTAMI. IZDOMĀ TĀDU  
LOGA ROTĀJUMU, KAS VISLABĀK KALPOTU PUTNU  
AIZSARDZĪBAI PRET SADURSMĒM AR STIKLIEM!



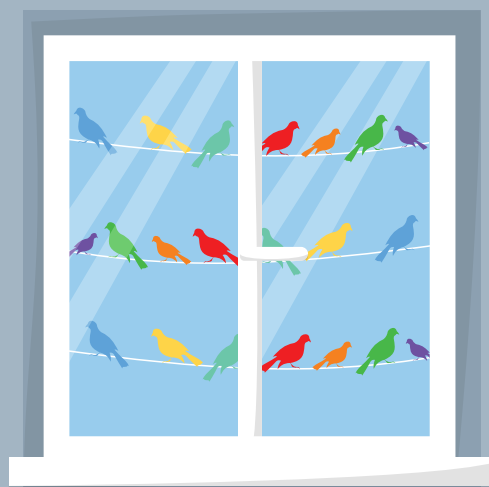
**HEIDELBERGCEMENT**



## KĀ ES VARU PADARĪT LOGUS PUTNIEM DROŠUS?

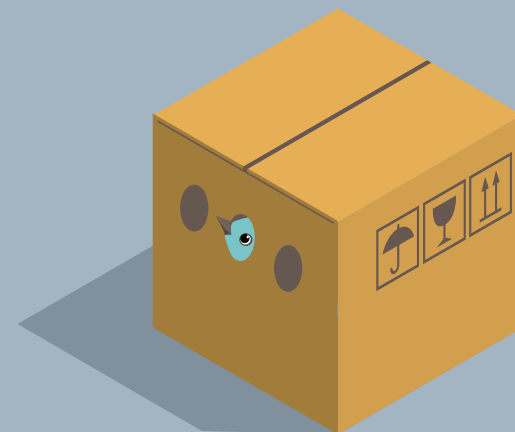
Vai esat kādreiz dzirdējuši atsitienu pret logu un tā rezultātā konstatējuši, ka logā ir ielidojis putns? Stikls putniem ir bīstams: putni to neredz vai redz tajā dabas objektu atspīdumu, kurā, pēc to domām, var droši lidot iekšā. Taču nesatraucieties! Viss, kas nepieciešams, ir uzlikt uz stikla kaut ko tādu, kas putniem signalizēs, ka to ceļā ir šķērslis. Labs variants ir uzlīmes.

Tādas var izgatavot arī pašu rokām!



## KĀ IZGATAVOT VISEFEKTĪVĀKĀS UZLĪMES

Izmantojiet spilgtas krāsas — tās izcelsies uz loga fona. Visefektīvākās ir sarkanā un oranžā krāsa — putni šīs krāsas saredz vislabāk. Izvietojiet uzlīmes tuvu citu citai. Tā kā putni ir raduši lidot cauri arī ļoti šaurām vietām, piemēram, spraugām starp koka zariem, uzlīmju attālumam jābūt ne lielākam par 10–15 cm. Ja ir iespējams, izvietojiet uzlīmes logam no ārpuses — tā putni tās labāk saskatīs un neveidosies atspīdums. Esiet radoši! Ir iespējams izgatavot visdažādākās formas uzlīmes. Pamēģiniet!



## KO VĒL VAR DARĪT

Izmantojiet dienas aizkarus vai žalūzijas, kas laiž cauri gaismu, bet vienlaikus padara stiklu putniem redzamu. Pārlicinieties, ka aizvelkat aizkarus vai nolaižat žalūzijas, kad ejat ārā. Izslēdziet gaismu, kad jums tā nav nepieciešama, — putnus, kas migrē naktī, gaisma var apdullināt, un tie apmaldās vai ietriecas stiklos. Ja putns ir ieskrējis jūsu logā un guļ nekustīgs, tas ne vienmēr nozīmē, ka tas ir miris. Putns var būt arī apdullis. Tādā gadījumā to nepieciešams ievietot aptumšotā kastē uz apmēram stundu, lai putns nomierinātos, atgūtos un turpinātu savu lidojumu.

**VAIRĀK INFO: [WWW.SPRINGALIVE.NET](http://WWW.SPRINGALIVE.NET)**